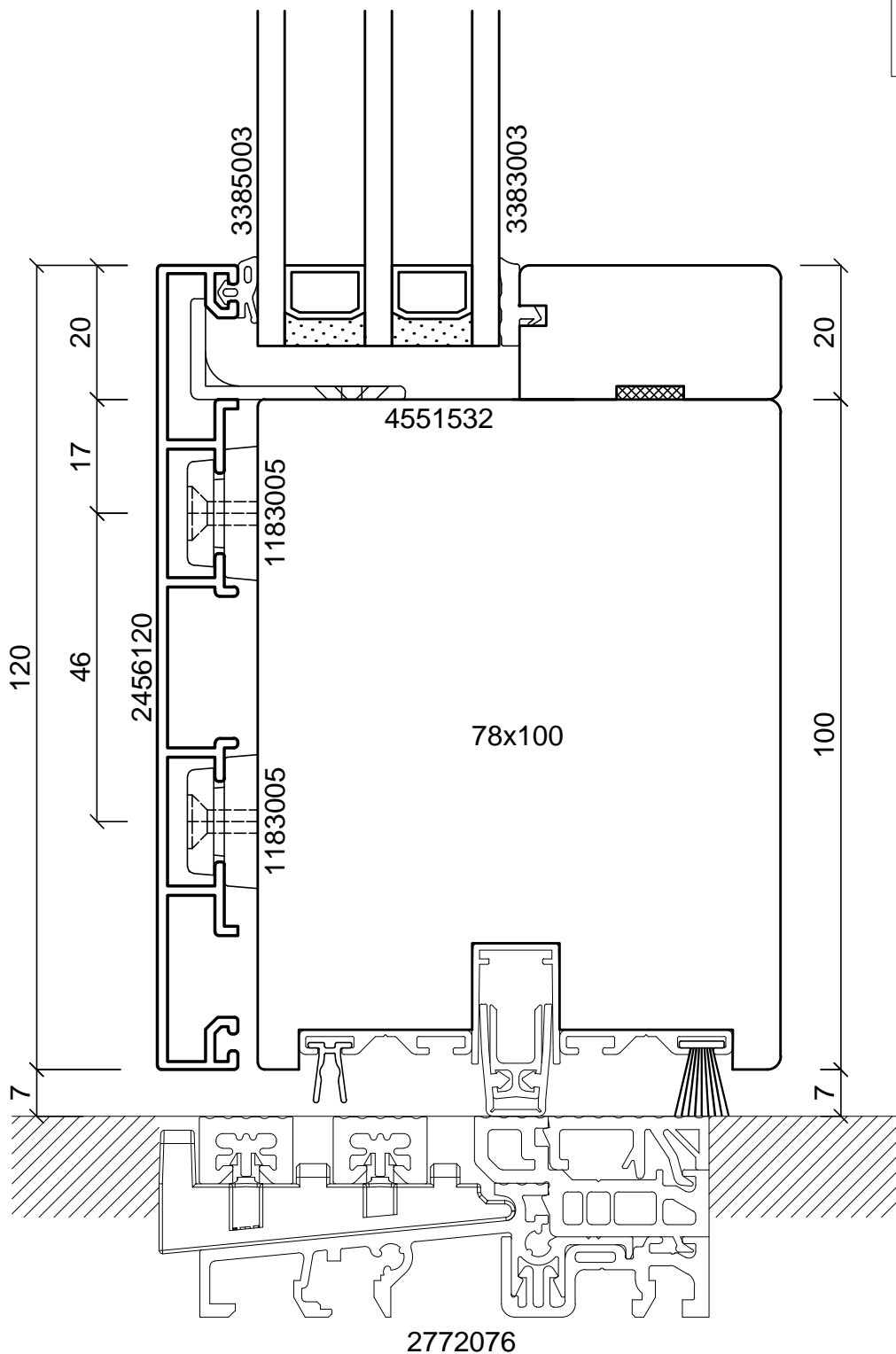


batimet

Holz-Aluminium · Systeme · Fenster · Fassade

Enderstrasse 90 | D-01277 Dresden
 Telefon: +49 (0) 351.81186.0
 Telefax: +49 (0) 351.81186.11
 info@batimet.de | www.batimet.de

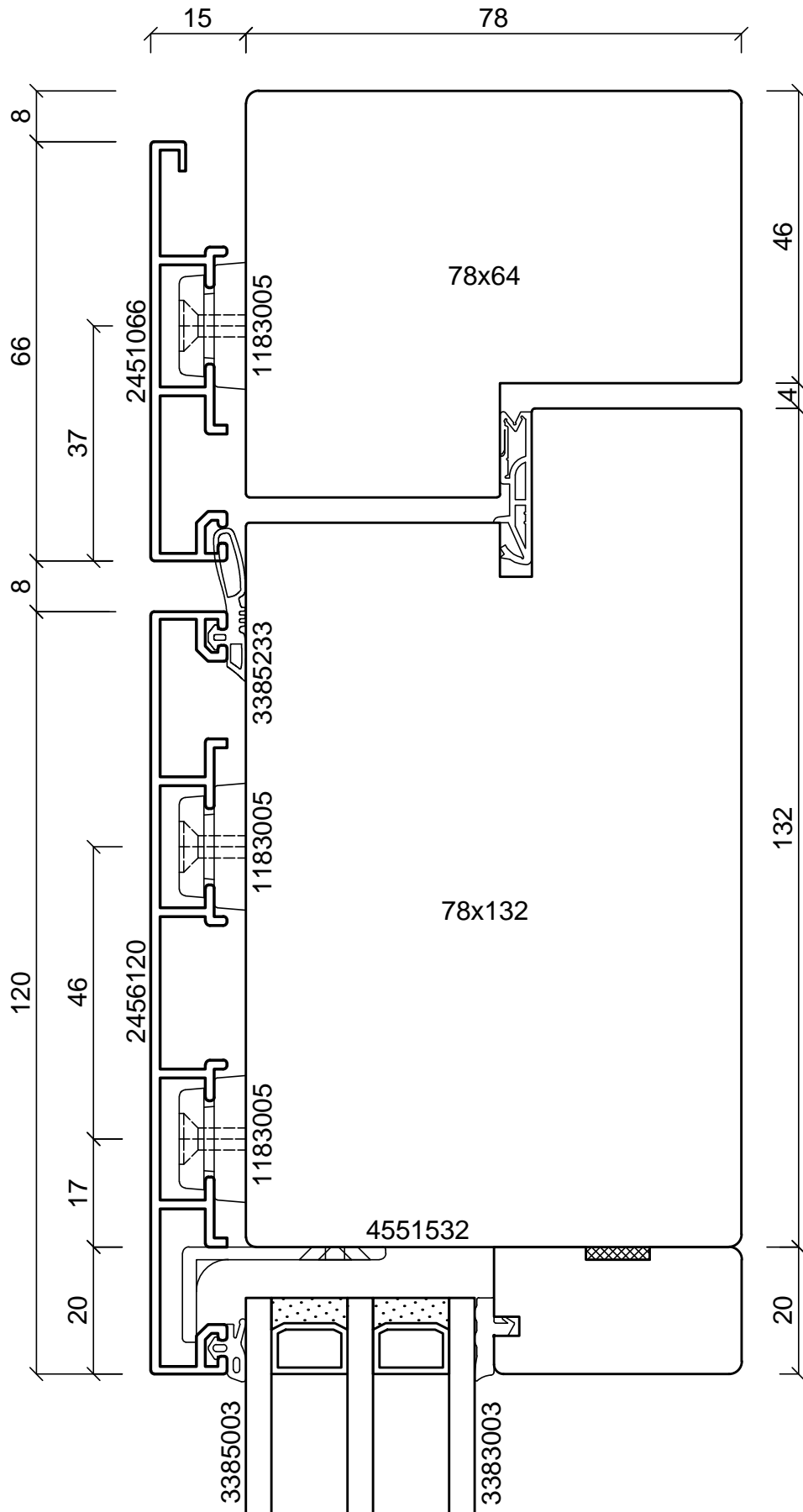
System		Datum	Name	Maßstab	
batimet TA35 DS TNI FVNG Tür nach innen öffnend Vertikalschnitt unten, Schwelle	Gezeich.	14.05.2019	Pickel	Ansicht	M1:1
	Gepr.			Detail	-
Beschreibung	Norm				
Flügel Setzholzprofil 120 mm Schwelle 60 mm, barrierefrei	Zeichnungs-Nr.: 31001			Index: A	



batimet
Holz-Aluminium · Systeme · Fenster · Fassade

Enderstrasse 90 | D-01277 Dresden
Telefon: +49 (0) 351.81186.0
Telefax: +49 (0) 351.81186.11
info@batimet.de | www.batimet.de

System	Datum	Name	Maßstab	
batimet TA35 DS TNI FVNG Tür nach innen öffnend Vertikalschnitt unten, Schwelle	Gezeich. 14.05.2019	Pickel	Ansicht	M1:1
	Gepr.		Detail	-
Beschreibung	Norm			
Flügel Setzholzprofil 120 mm Null-Schwelle mit absenkbarer Bodendichtung	Zeichnungs-Nr.: 31012		Index: A	



batimet
Holz-Aluminium · Systeme · Fenster · Fassade

Enderstrasse 90 | D-01277 Dresden
Telefon: +49 (0) 351.81186.0
Telefax: +49 (0) 351.81186.11
info@batimet.de | www.batimet.de

System

batimet TA35 DS TNI FVNG
Tür nach innen öffnend
Vertikalschnitt oben

Beschreibung

Flügel Setzholzprofil 120 mm
Rahmen 66 mm

Datum

14.05.2019

Name

Pickel

Maßstab

Ansicht M1:1

Gezeich.

Gepr.

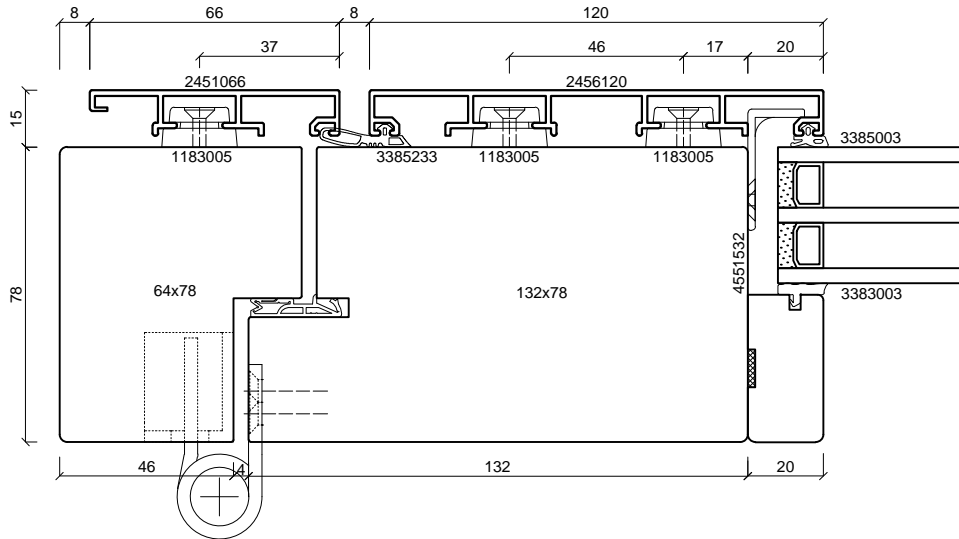
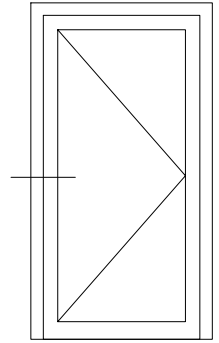
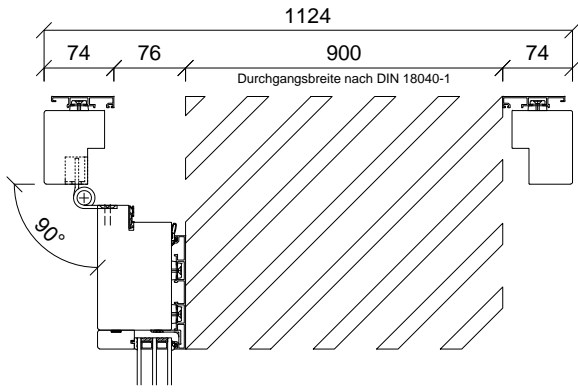
Norm

Detail

-

Zeichnungs-Nr.: 31002

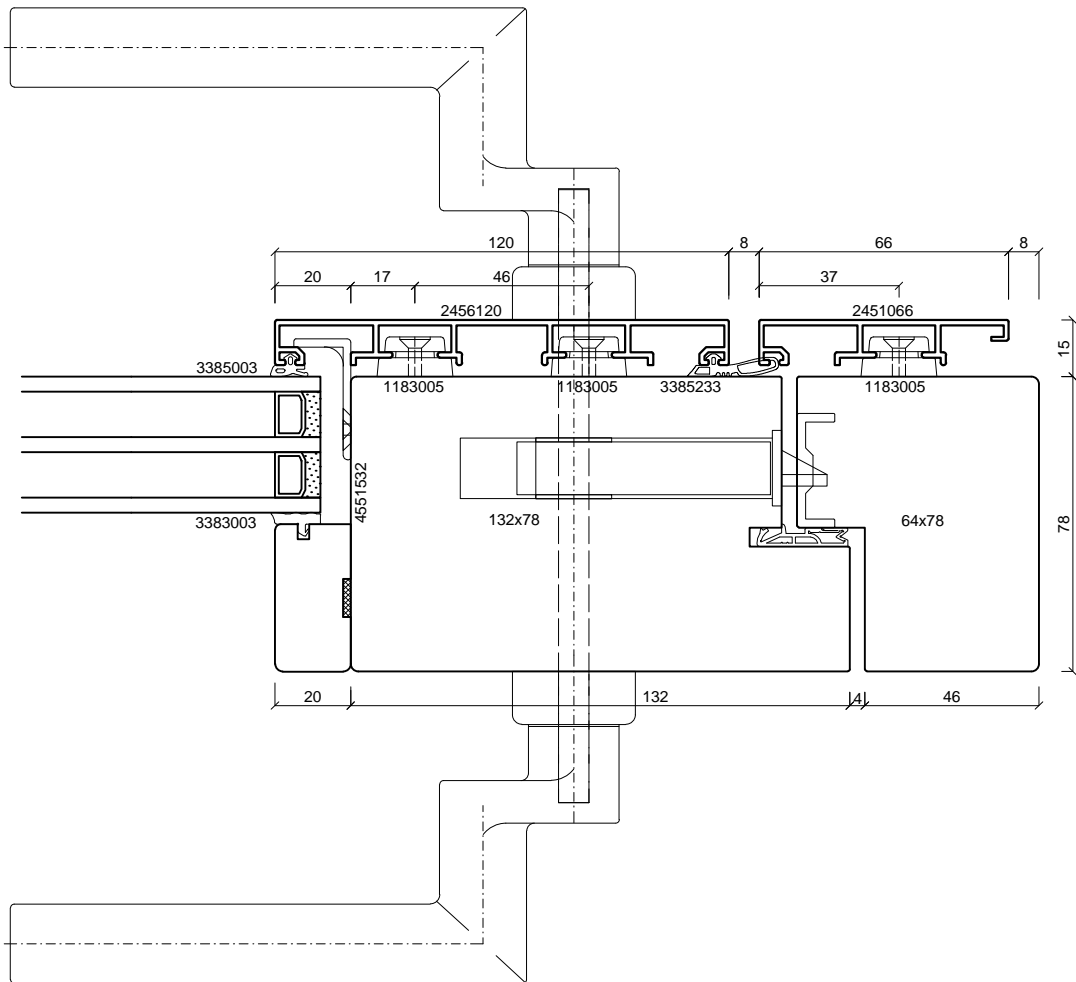
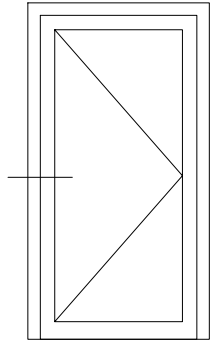
Index: A



batimet
Holz-Aluminium · Systeme · Fenster · Fassade

Enderstrasse 90 | D-01277 Dresden
Telefon: +49 (0) 351.81186.0
Telefax: +49 (0) 351.81186.11
info@batimet.de | www.batimet.de

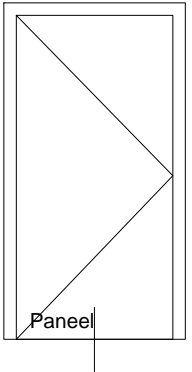
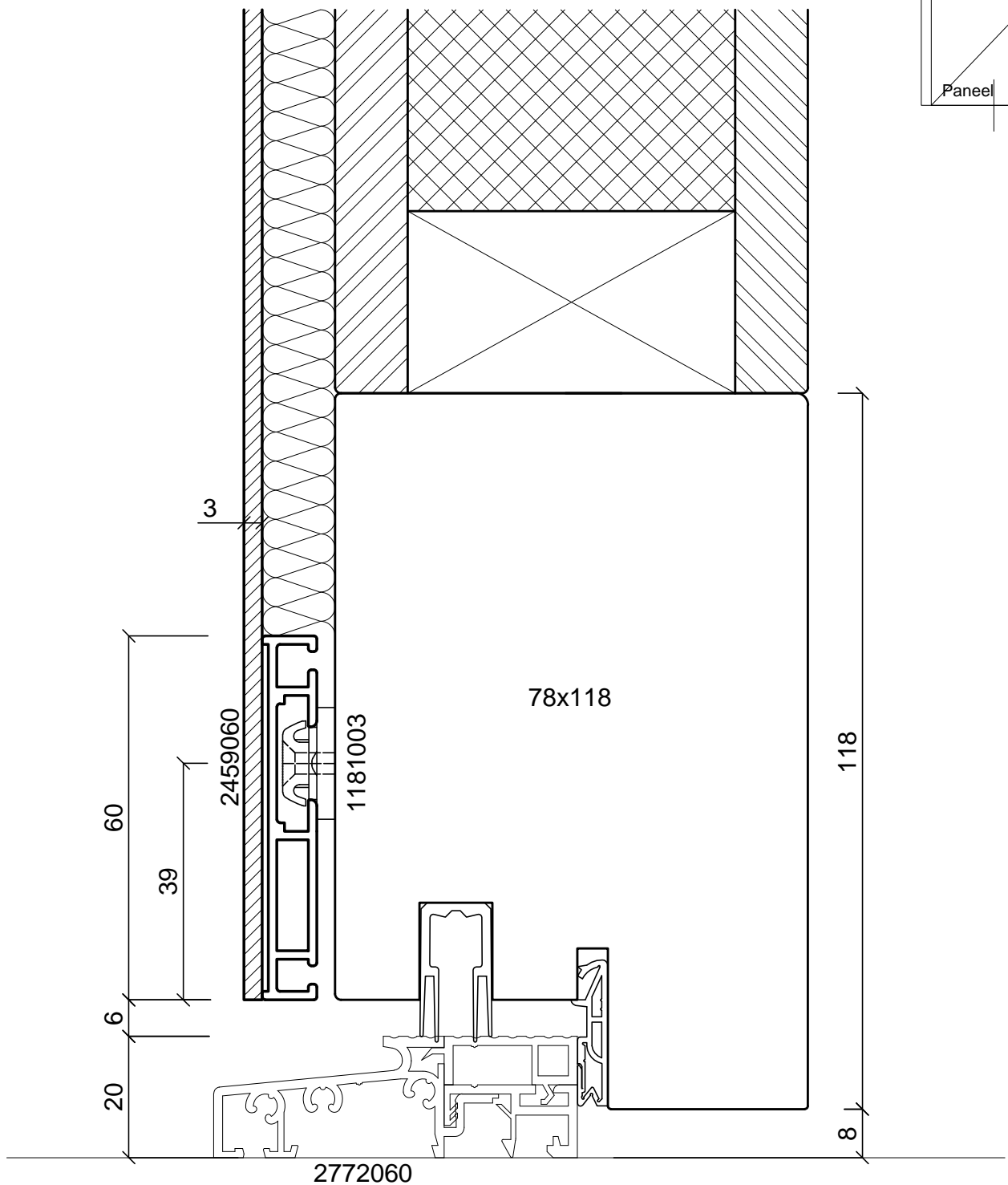
System		Datum	Name	Maßstab	
batimet TA35 DS TNI FVNG Tür nach innen öffnend Horizontalschnitt Bandseite	Gezeich.	14.05.2019	Pickel	Ansicht	M1:2
	Gepr.			Detail	-
Beschreibung	Norm				
Flügel Setzholzprofil 120 mm Rahmen 66 mm Band SIMONSWERK VX 7729/160-4	Zeichnungs-Nr.: 31003			Index: A	



batimet
Holz-Aluminium · Systeme · Fenster · Fassade

Enderstrasse 90 | D-01277 Dresden
Telefon: +49 (0) 351.81186.0
Telefax: +49 (0) 351.81186.11
info@batimet.de | www.batimet.de

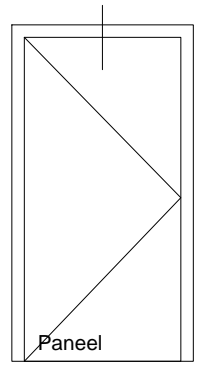
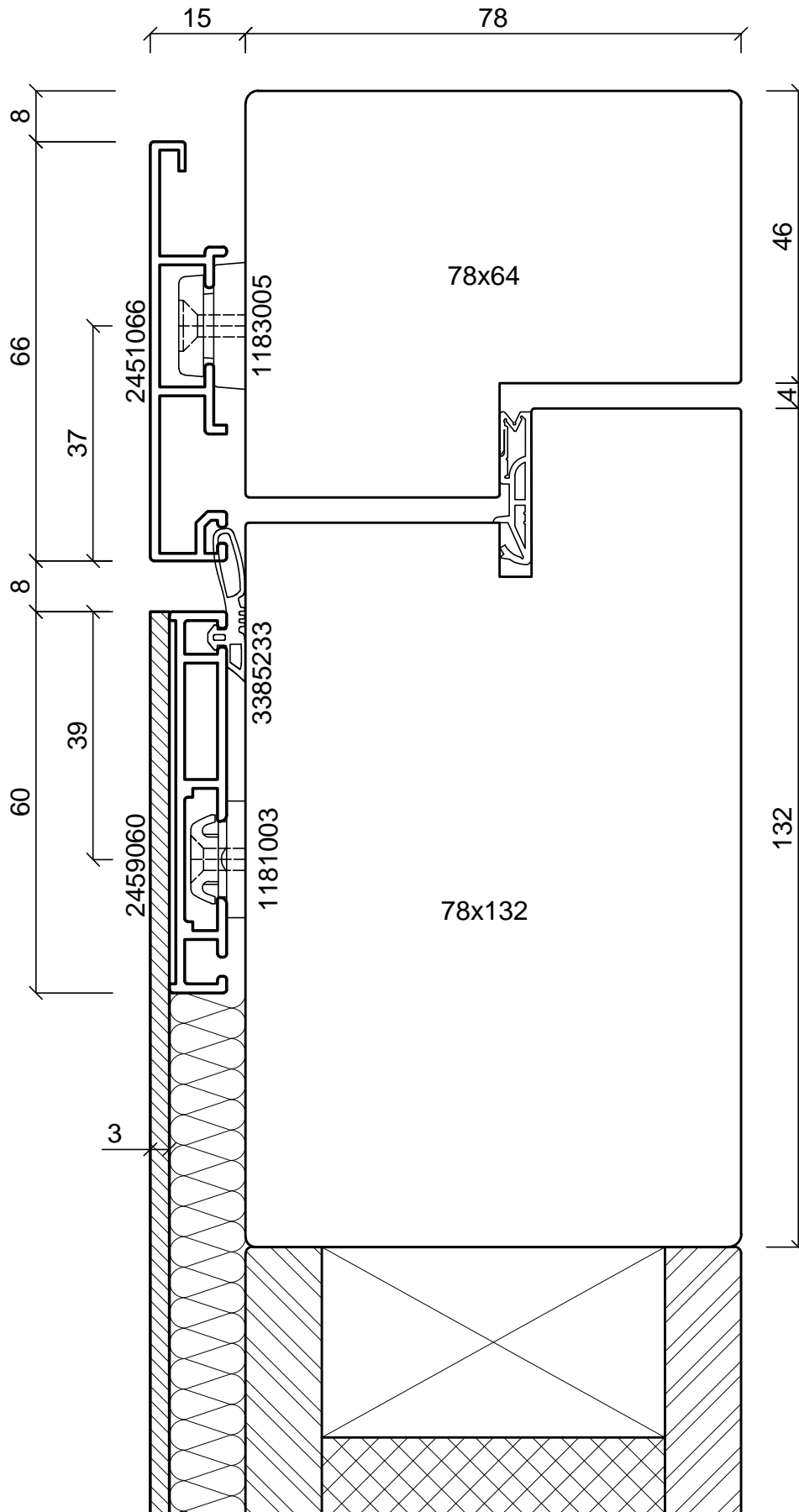
System		Datum	Name	Maßstab	
batimet TA35 DS TNI FVNG Tür nach innen öffnend Horizontalschnitt Bandseite	Gezeich.	14.05.2019	Pickel	Ansicht	M1:2
	Gepr.			Detail	-
Beschreibung	Norm				
Flügel Setzholzprofil 120 mm Rahmen 66 mm Türgriff, gekröpft	Zeichnungs-Nr.: 31004			Index: A	



batimet
Holz-Aluminium · Systeme · Fenster · Fassade

Enderstrasse 90 | D-01277 Dresden
Telefon: +49 (0) 351.81186.0
Telefax: +49 (0) 351.81186.11
info@batimet.de | www.batimet.de

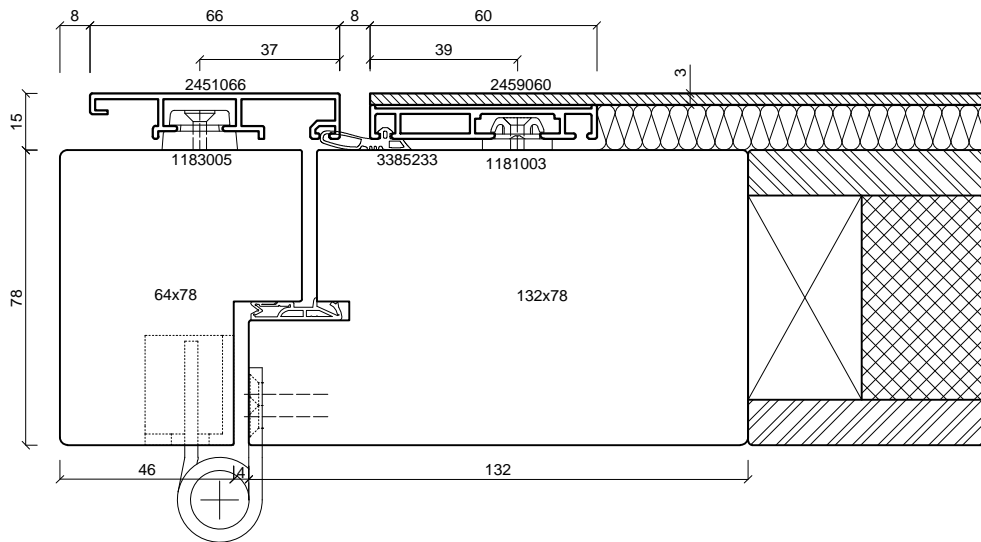
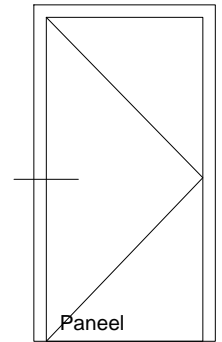
System		Datum	Name	Maßstab	
batimet TA35 DS TNI FVNG Tür nach innen öffnend Vertikalschnitt unten, Schwelle	Gezeich.	14.05.2019	Pickel	Ansicht	M1:1
	Gepr.			Detail	-
Beschreibung	Norm				
Flügel Blechapplikation Schwelle 60 mm, barrierefrei	Zeichnungs-Nr.: 31007			Index: A	



batimet
Holz-Aluminium · Systeme · Fenster · Fassade

Enderstrasse 90 | D-01277 Dresden
Telefon: +49 (0) 351.81186.0
Telefax: +49 (0) 351.81186.11
info@batimet.de | www.batimet.de

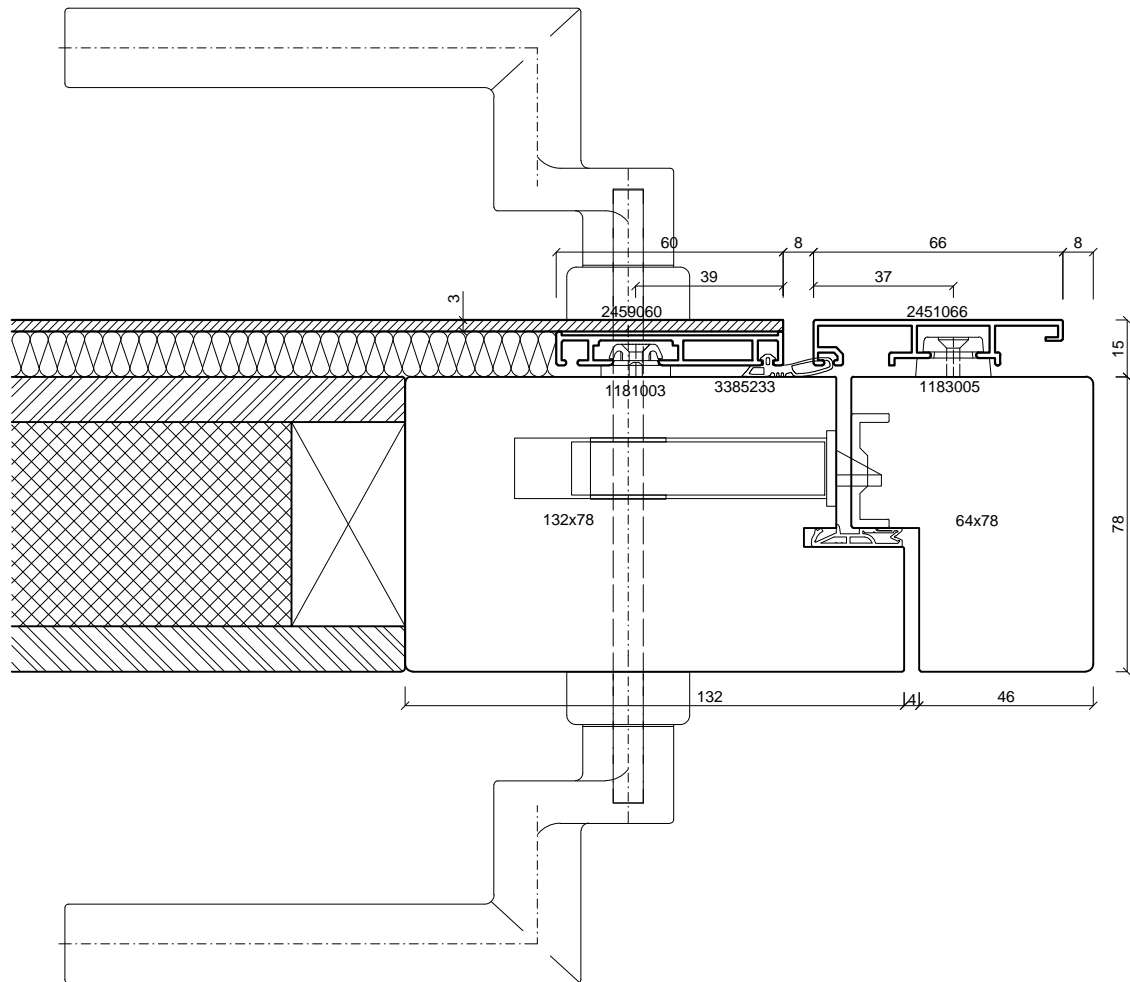
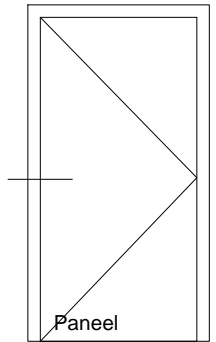
System		Datum	Name	Maßstab	
batimet TA35 DS TNI FVNG Tür nach innen öffnend Vertikalschnitt oben	Gezeich.	14.05.2019	Pickel	Ansicht	M1:1
	Gepr.			Detail	-
Beschreibung	Norm				
Flügel Blechapplikation Rahmen 66 mm	Zeichnungs-Nr.: 31008			Index: A	



batimet
Holz-Aluminium · Systeme · Fenster · Fassade

Enderstrasse 90 | D-01277 Dresden
Telefon: +49 (0) 351.81186.0
Telefax: +49 (0) 351.81186.11
info@batimet.de | www.batimet.de

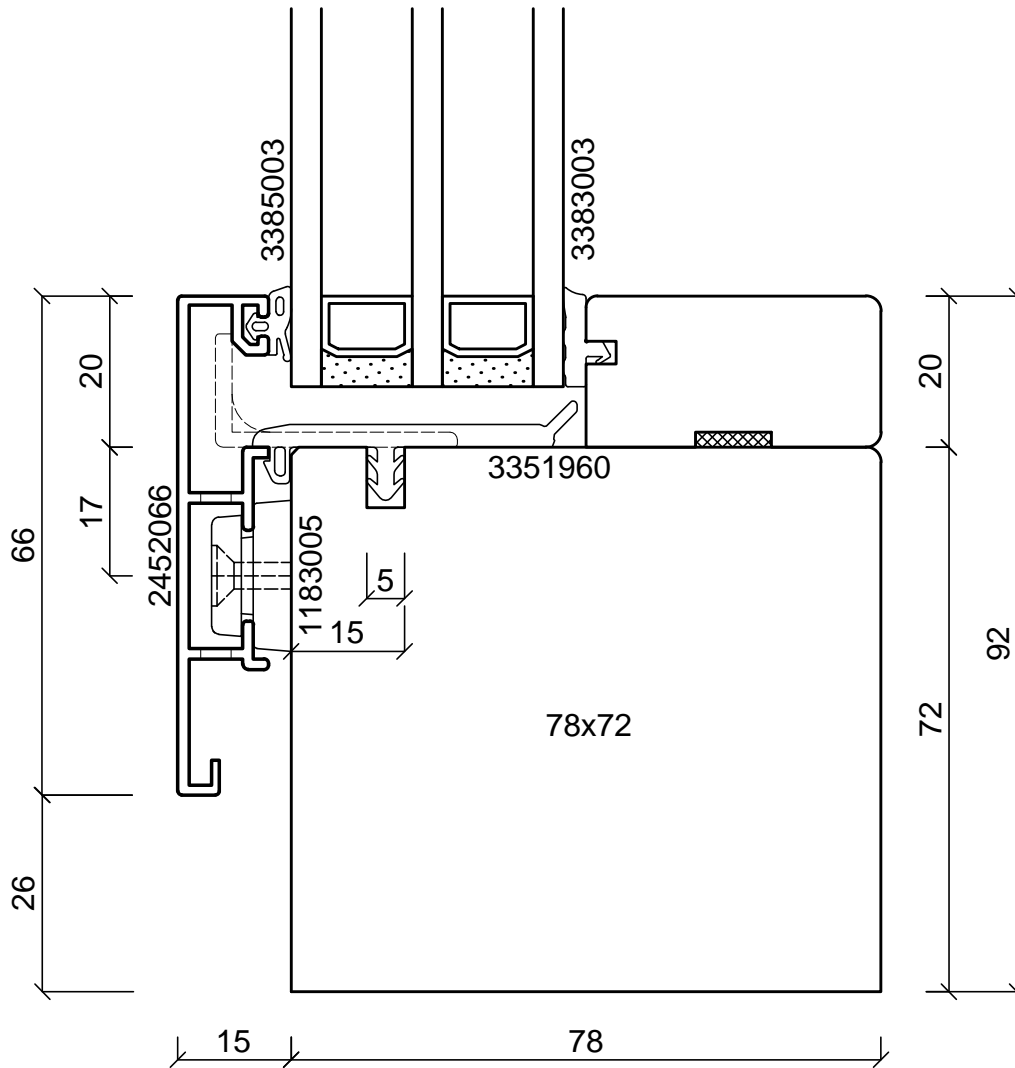
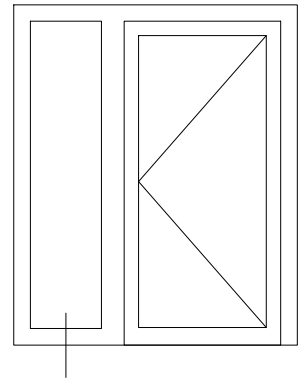
System		Datum	Name	Maßstab	
batimet TA35 DS TNI FVNG Tür nach innen öffnend Horizontalschnitt Bandseite	Gezeich.	14.05.2019	Pickel	Ansicht	M1:2
	Gepr.			Detail	-
Beschreibung	Norm				
Flügel Blechapplikation Rahmen 66 mm Band SIMONSWERK VX 7729/160-4	Zeichnungs-Nr.: 31009			Index: A	



batimet
Holz-Aluminium · Systeme · Fenster · Fassade

Enderstrasse 90 | D-01277 Dresden
Telefon: +49 (0) 351.81186.0
Telefax: +49 (0) 351.81186.11
info@batimet.de | www.batimet.de

System		Datum	Name	Maßstab	
batimet TA35 DS TNI FVNG Tür nach innen öffnend Horizontalschnitt Bandseite	Gezeich.	14.05.2019	Pickel	Ansicht	M1:2
	Gepr.			Detail	-
Beschreibung	Norm				
Flügel Blechapplikation Rahmen 66 mm Türgriff, gekröpft	Zeichnungs-Nr.: 31010			Index: A	



batimet

Holz-Aluminium · Systeme · Fenster · Fassade

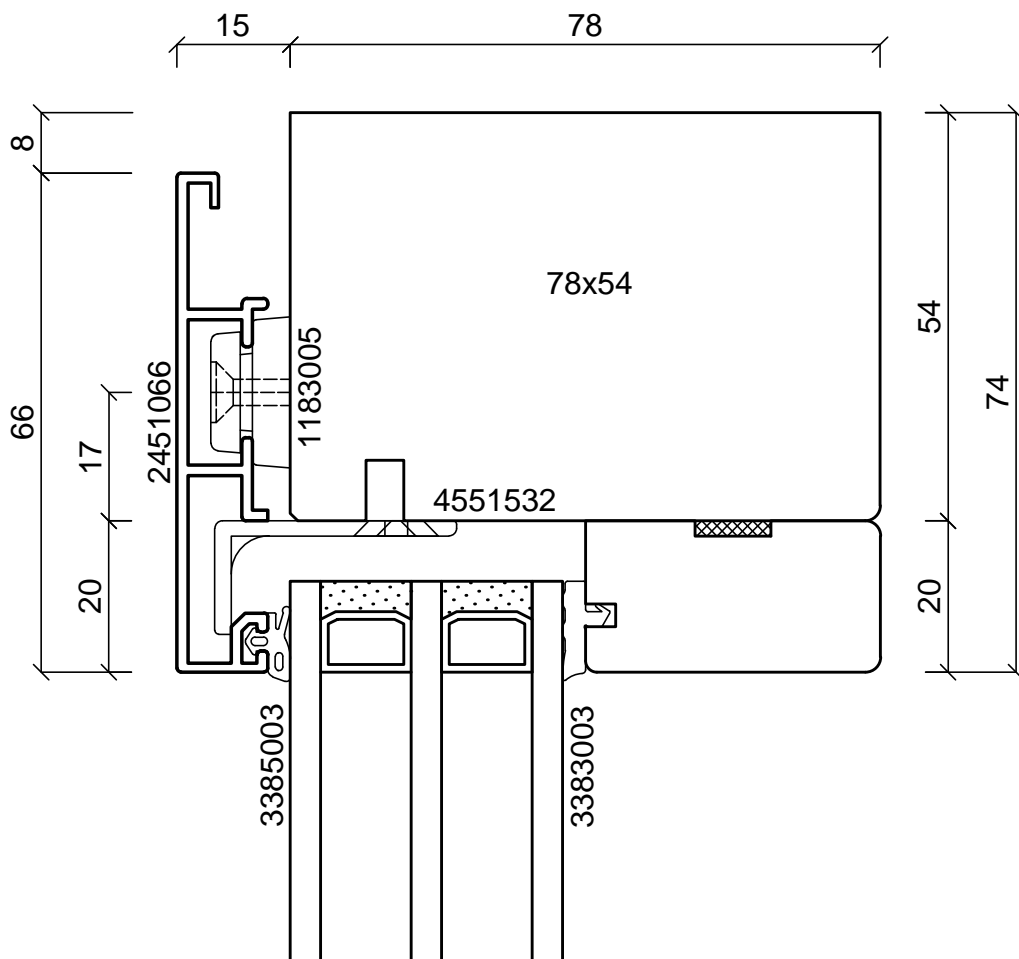
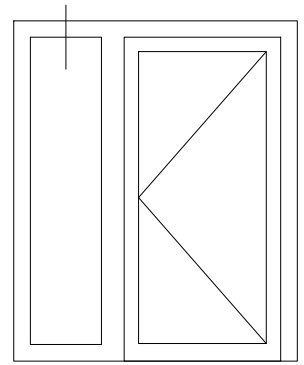
Enderstrasse 90 | D-01277 Dresden

Telefon: +49 (0) 351.81186.0

Telefax: +49 (0) 351.81186.11

info@batimet.de | www.batimet.de

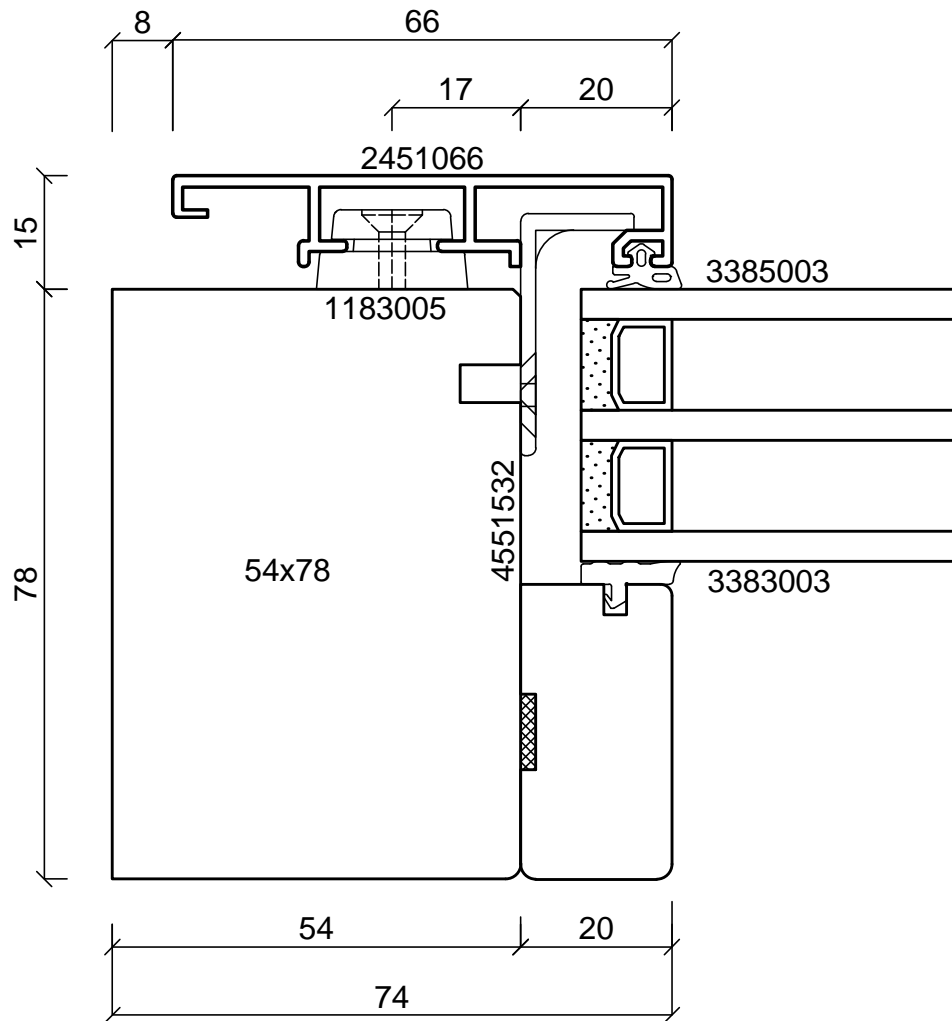
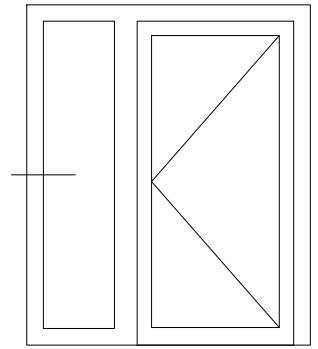
System		Datum	Name	Maßstab	
batimet TA35 DS TNI FVNG Tür nach innen öffnend Vertikalschnitt unten, Festverglasung	Gezeich.	14.05.2019	Pickel	Ansicht	M1:1
	Gepr.			Detail	-
Beschreibung	Norm				
Rahmen 66 mm mit Entwässerung	Zeichnungs-Nr.: 31101			Index: A	



batimet
Holz-Aluminium · Systeme · Fenster · Fassade

Enderstrasse 90 | D-01277 Dresden
Telefon: +49 (0) 351.81186.0
Telefax: +49 (0) 351.81186.11
info@batimet.de | www.batimet.de

System		Datum	Name	Maßstab	
batimet TA35 DS TNI FVNG Tür nach innen öffnend Vertikalschnitt oben, Festverglasung	Gezeich.	14.05.2019	Pickel	Ansicht	M1:1
	Gepr.			Detail	-
Beschreibung	Norm				
Rahmen 66 mm	Zeichnungs-Nr.: 31102			Index: A	



batimet

Holz-Aluminium · Systeme · Fenster · Fassade

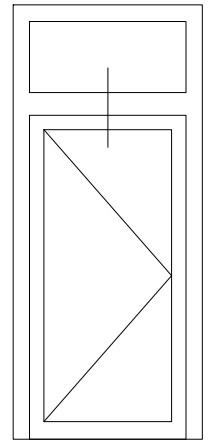
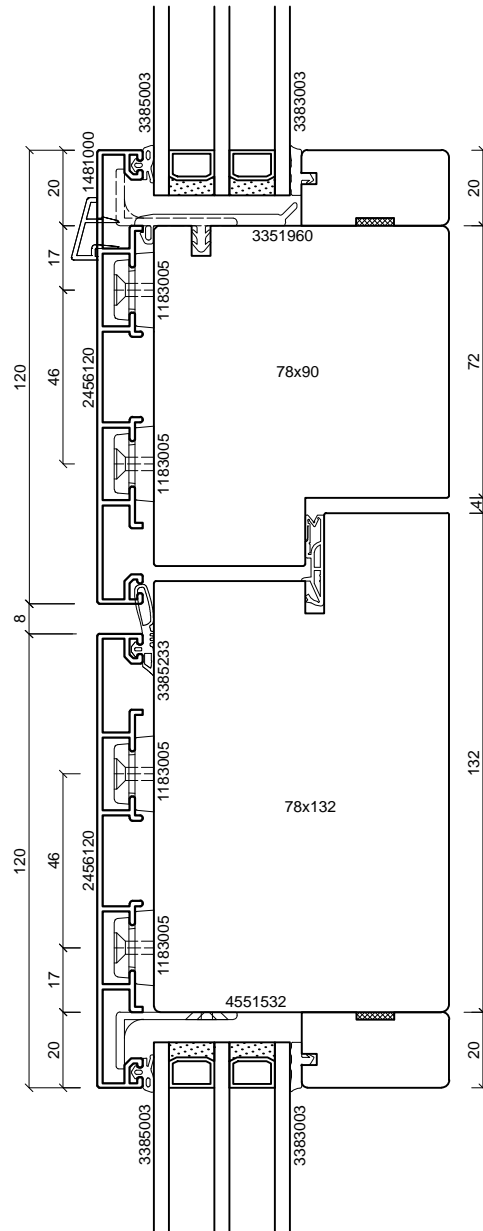
Enderstrasse 90 | D-01277 Dresden

Telefon: +49 (0) 351.81186.0

Telefax: +49 (0) 351.81186.11

info@batimet.de | www.batimet.de

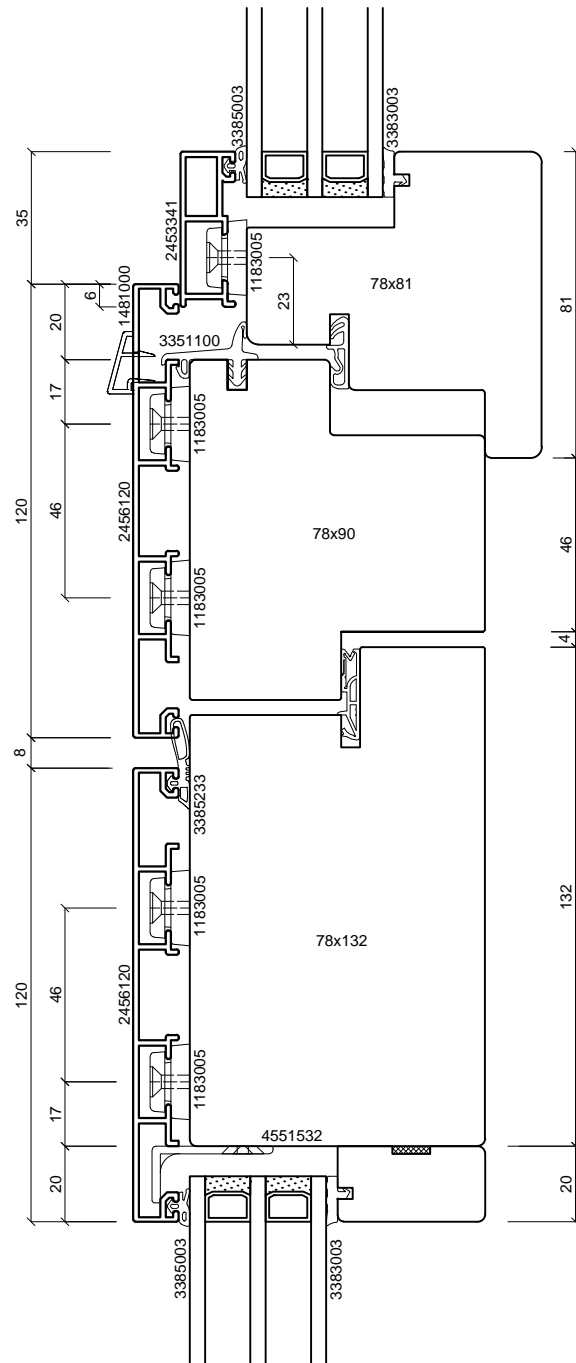
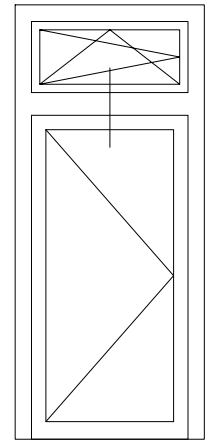
System		Datum	Name	Maßstab	
batimet TA35 DS TNI FVNG Tür nach innen öffnend Horizontalschnitt, Festverglasung	Gezeich.	14.05.2019	Pickel	Ansicht	M1:1
	Gepr.			Detail	-
Beschreibung	Norm				
Rahmen 66 mm	Zeichnungs-Nr.: 31103			Index: A	



batimet
Holz-Aluminium · Systeme · Fenster · Fassade

Enderstrasse 90 | D-01277 Dresden
Telefon: +49 (0) 351.81186.0
Telefax: +49 (0) 351.81186.11
info@batimet.de | www.batimet.de

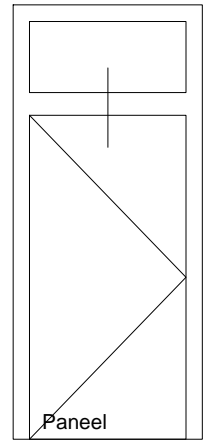
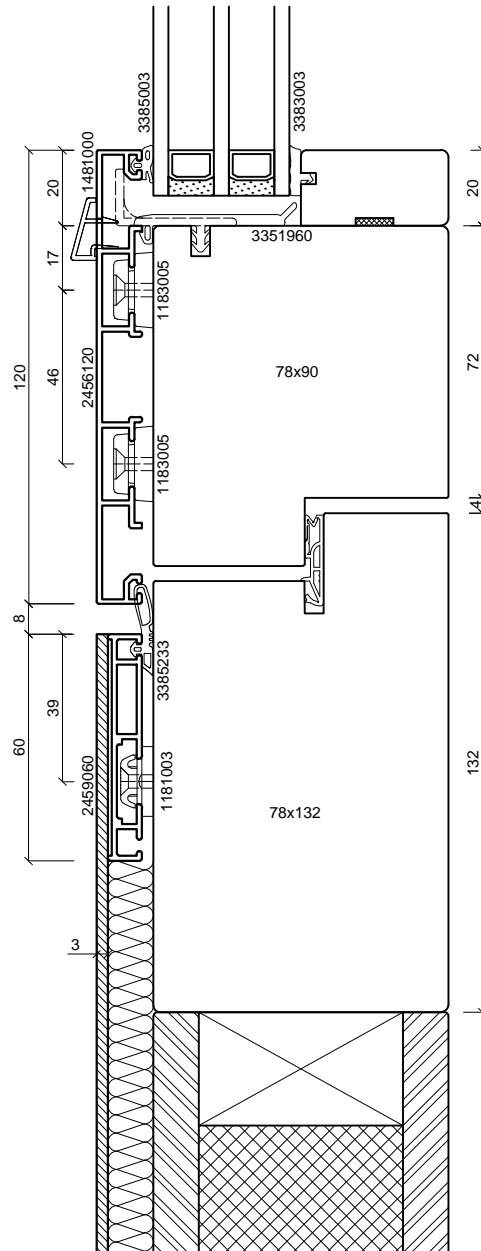
System		Datum	Name	Maßstab	
batimet TA35 DS TNI FVNG Tür nach innen öffnend Vertikalschnitt Kämpfer	Gezeich.	14.05.2019	Pickel	Ansicht	M1:2
	Gepr.			Detail	-
Beschreibung	Norm				
Rahmen Setzholzprofil 120 mm Flügel Setzholzprofil 120 mm	Zeichnungs-Nr.: 31201			Index: A	



batimet
Holz-Aluminium · Systeme · Fenster · Fassade

Enderstrasse 90 | D-01277 Dresden
Telefon: +49 (0) 351.81186.0
Telefax: +49 (0) 351.81186.11
info@batimet.de | www.batimet.de

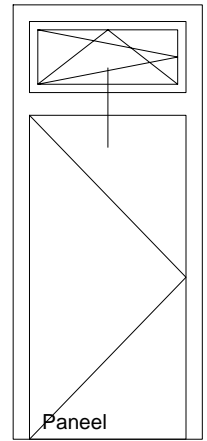
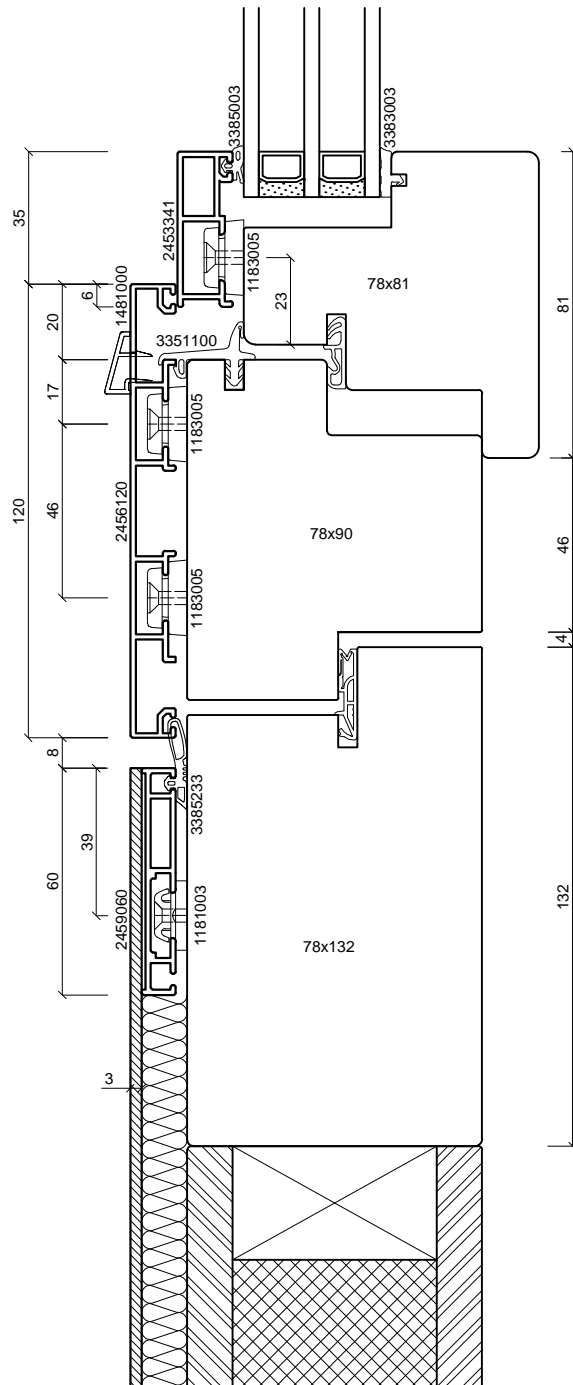
System		Datum	Name	Maßstab	
batimet TA35 DS TNI FVNG Tür nach innen öffnend Vertikalschnitt Kämpfer, offenes OL	Gezeich.	14.05.2019	Pickel	Ansicht	M1:2
	Gepr.			Detail	-
Beschreibung	Norm				
Flügel 41 mm Setzholzprofil 120 mm Flügel Setzholzprofil 120 mm		Zeichnungs-Nr.: 31202		Index: A	



batimet
Holz-Aluminium · Systeme · Fenster · Fassade

Enderstrasse 90 | D-01277 Dresden
Telefon: +49 (0) 351.81186.0
Telefax: +49 (0) 351.81186.11
info@batimet.de | www.batimet.de

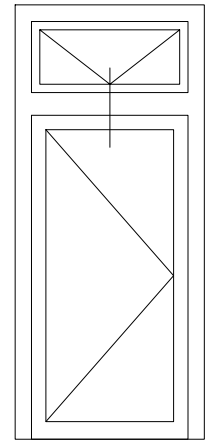
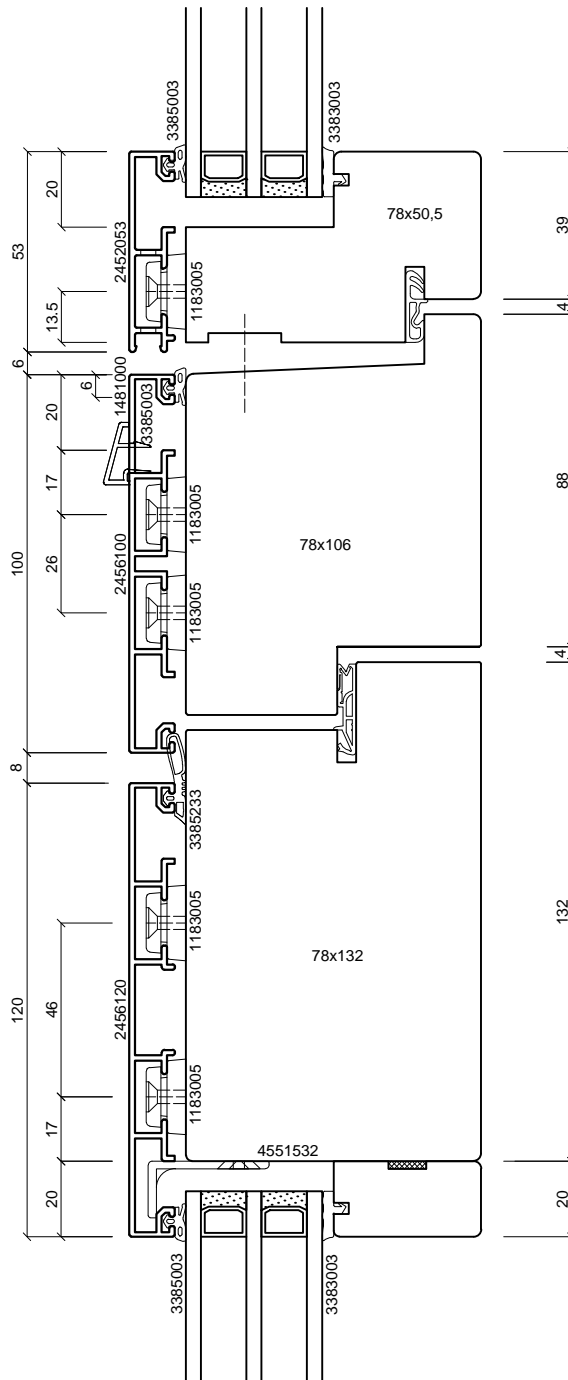
System	Datum	Name	Maßstab	
batimet TA35 DS TNI FVNG Tür nach innen öffnend Vertikalschnitt Kämpfer	Gezeich. 14.05.2019	Pickel	Ansicht	M1:2
	Gepr.		Detail	-
Beschreibung	Norm			
Rahmen Setzholzprofil 120 mm Flügel Blechapplikation	Zeichnungs-Nr.: 31203		Index: A	



batimet
Holz-Aluminium · Systeme · Fenster · Fassade

Enderstrasse 90 | D-01277 Dresden
Telefon: +49 (0) 351.81186.0
Telefax: +49 (0) 351.81186.11
info@batimet.de | www.batimet.de

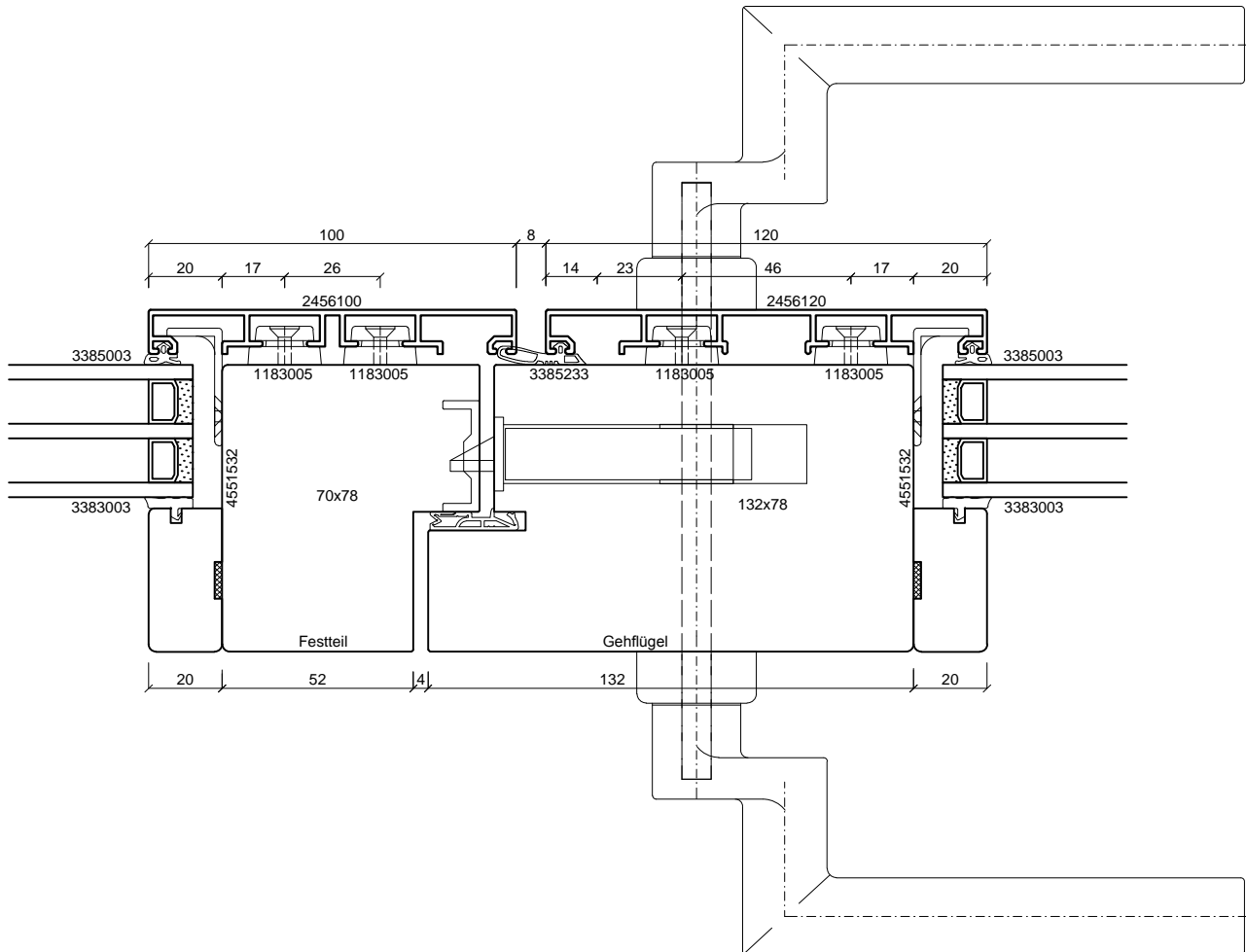
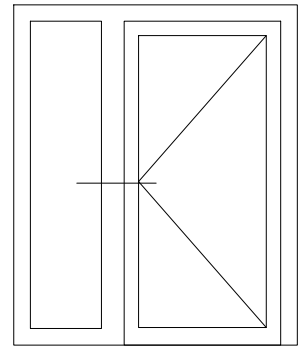
System	Datum	Name	Maßstab	
batimet TA35 DS TNI FVNG Tür nach innen öffnend Vertikalschnitt Kämpfer, offenes OL	Gezeich. 14.05.2019	Pickel	Ansicht	M1:2
	Gepr.		Detail	-
Beschreibung	Norm			
Flügel 41 mm Setzholzprofil 120 mm Flügel Blechapplikation	Zeichnungs-Nr.: 31204		Index: A	



batimet
Holz-Aluminium · Systeme · Fenster · Fassade

Enderstrasse 90 | D-01277 Dresden
Telefon: +49 (0) 351.81186.0
Telefax: +49 (0) 351.81186.11
info@batimet.de | www.batimet.de

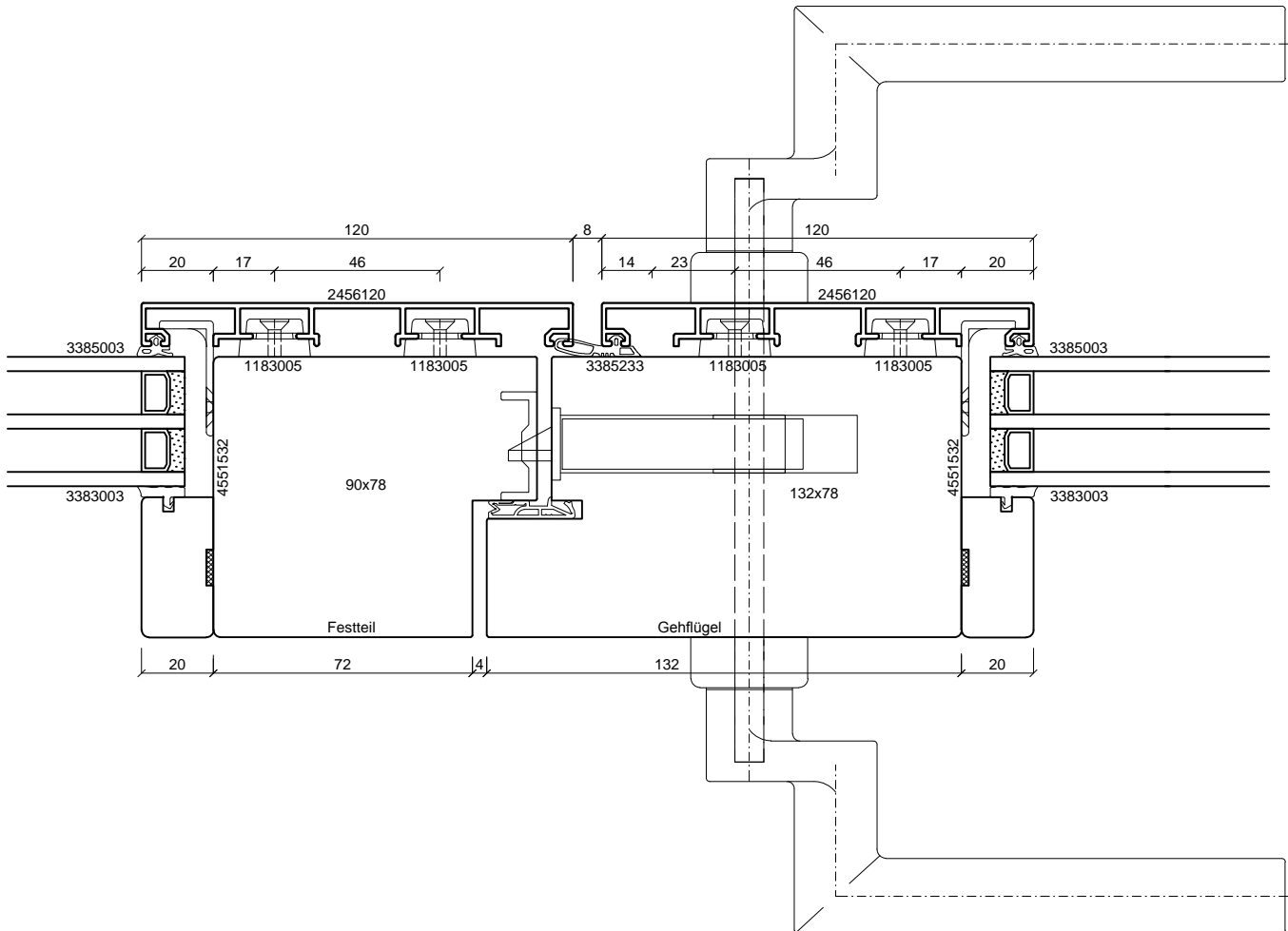
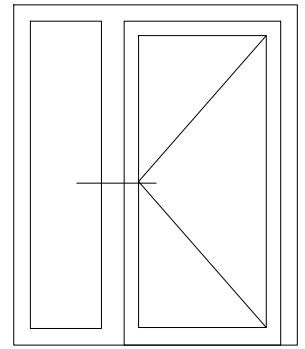
System		Datum	Name	Maßstab	
batimet TA35 DS TNI FVNG Tür nach innen öffnend Vertikalschnitt Kämpfer, offenes OL	Gezeich.	14.05.2019	Pickel	Ansicht	M1:2
	Gepr.			Detail	-
Beschreibung	Norm				
Flügel 53 mm Setzholzprofil 100 mm Flügel Setzholzprofil 120 mm		Zeichnungs-Nr.: 31205		Index: A	



batimet
Holz-Aluminium · Systeme · Fenster · Fassade

Enderstrasse 90 | D-01277 Dresden
Telefon: +49 (0) 351.81186.0
Telefax: +49 (0) 351.81186.11
info@batimet.de | www.batimet.de

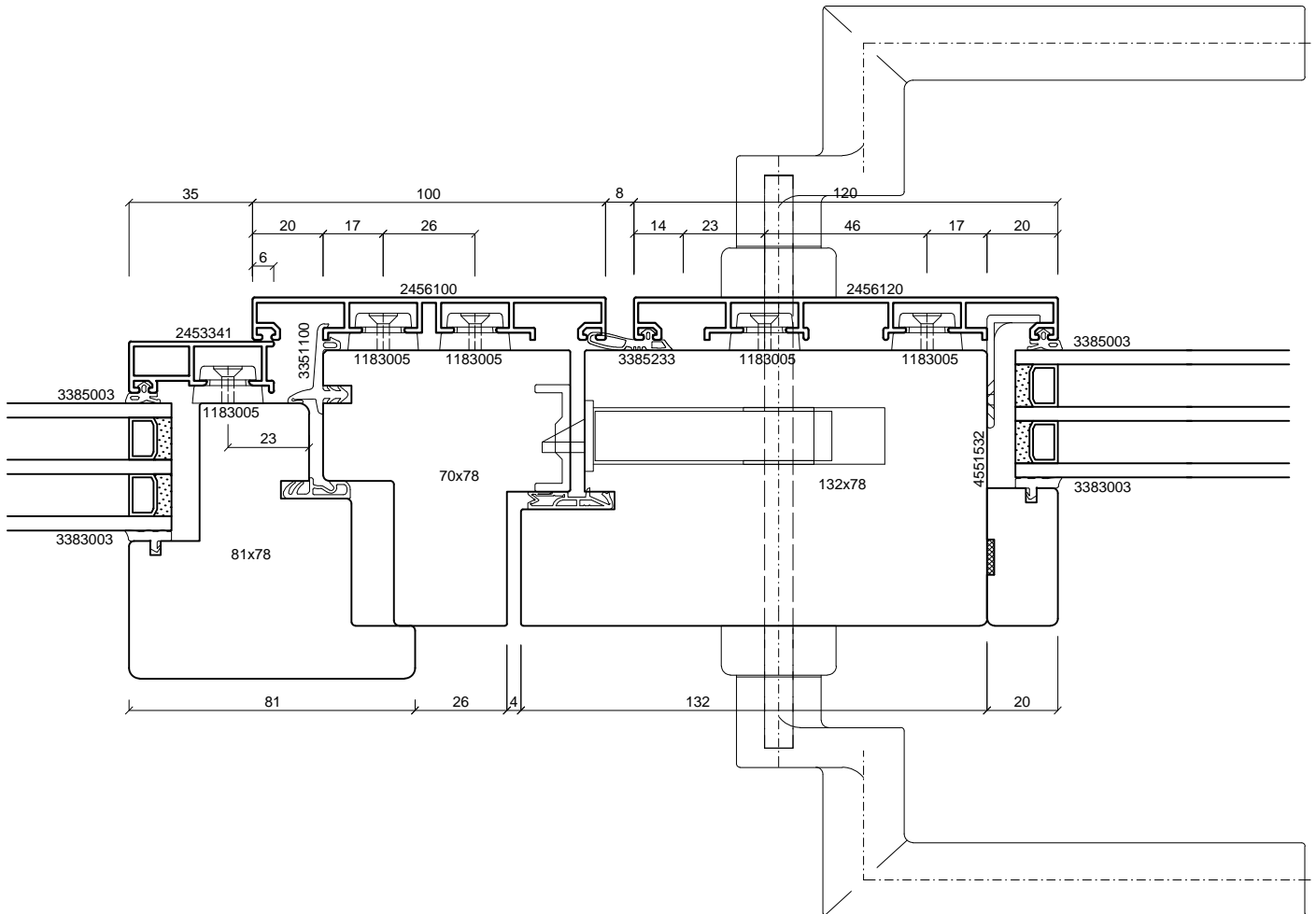
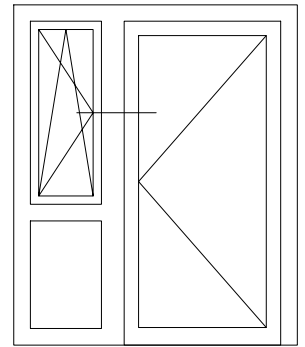
System		Datum	Name	Maßstab	
batimet TA35 DS TNI FVNG Tür nach innen öffnend Horizontalschnitt Setzholz	Gezeich.	14.05.2019	Pickel	Ansicht	M1:2
	Gepr.			Detail	-
Beschreibung	Norm				
Setzholzprofil 120 mm Flügel Setzholzprofil 120 mm	Zeichnungs-Nr.: 31301			Index: A	



batimet
Holz-Aluminium · Systeme · Fenster · Fassade

Enderstrasse 90 | D-01277 Dresden
Telefon: +49 (0) 351.81186.0
Telefax: +49 (0) 351.81186.11
info@batimet.de | www.batimet.de

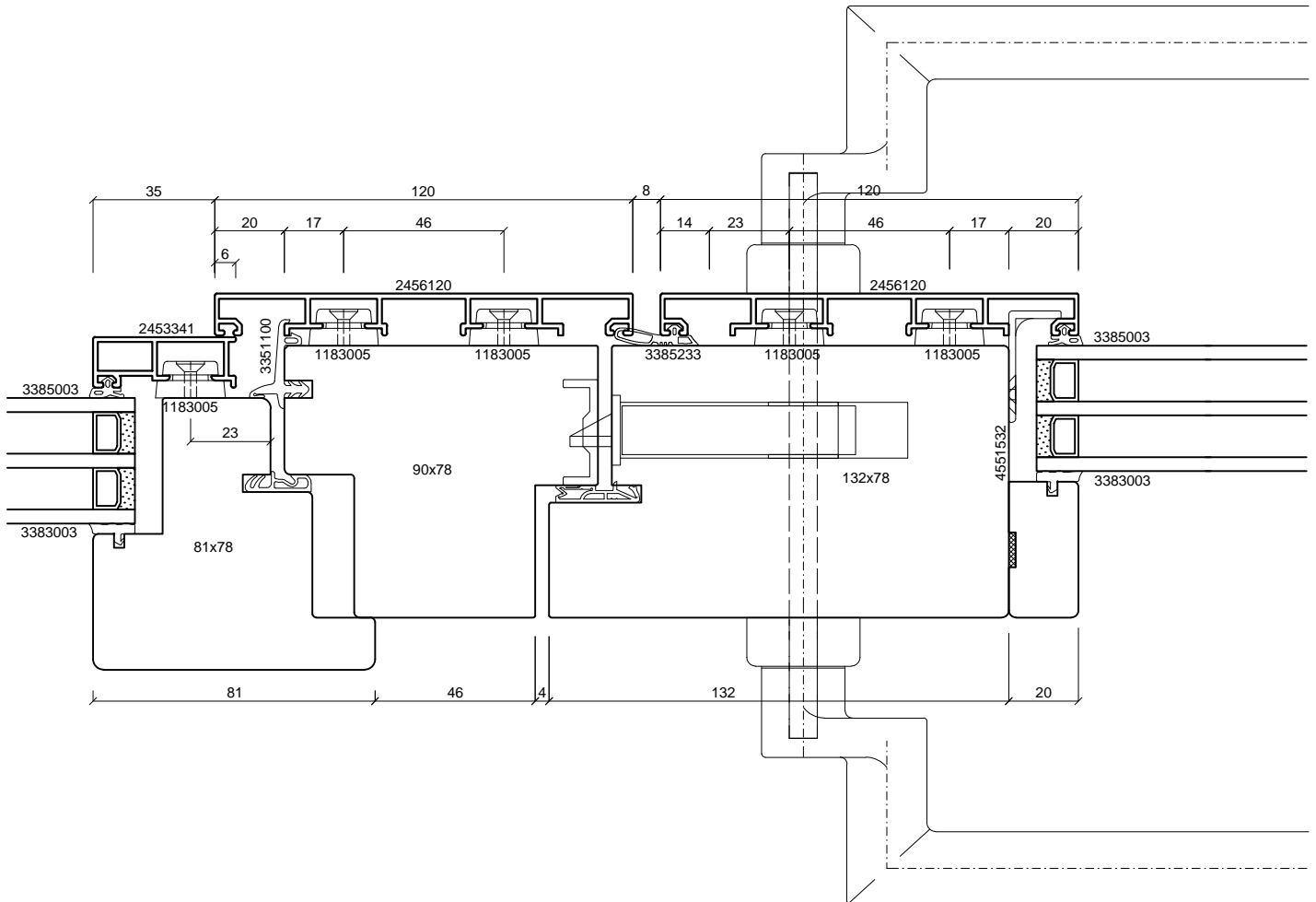
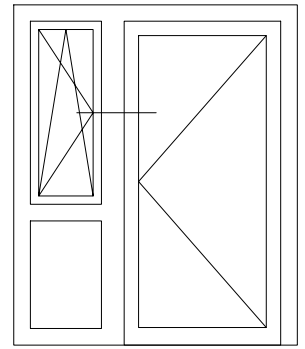
System		Datum	Name	Maßstab	
batimet TA35 DS TNI FVNG Tür nach innen öffnend Horizontalschnitt Setzholz	Gezeich.	14.05.2019	Pickel	Ansicht	M1:2
	Gepr.			Detail	-
Beschreibung	Norm				
Setzholzprofil 120 mm Flügel Setzholzprofil 120 mm	Zeichnungs-Nr.: 31302			Index: A	



batimet
Holz-Aluminium · Systeme · Fenster · Fassade

Enderstrasse 90 | D-01277 Dresden
Telefon: +49 (0) 351.81186.0
Telefax: +49 (0) 351.81186.11
info@batimet.de | www.batimet.de

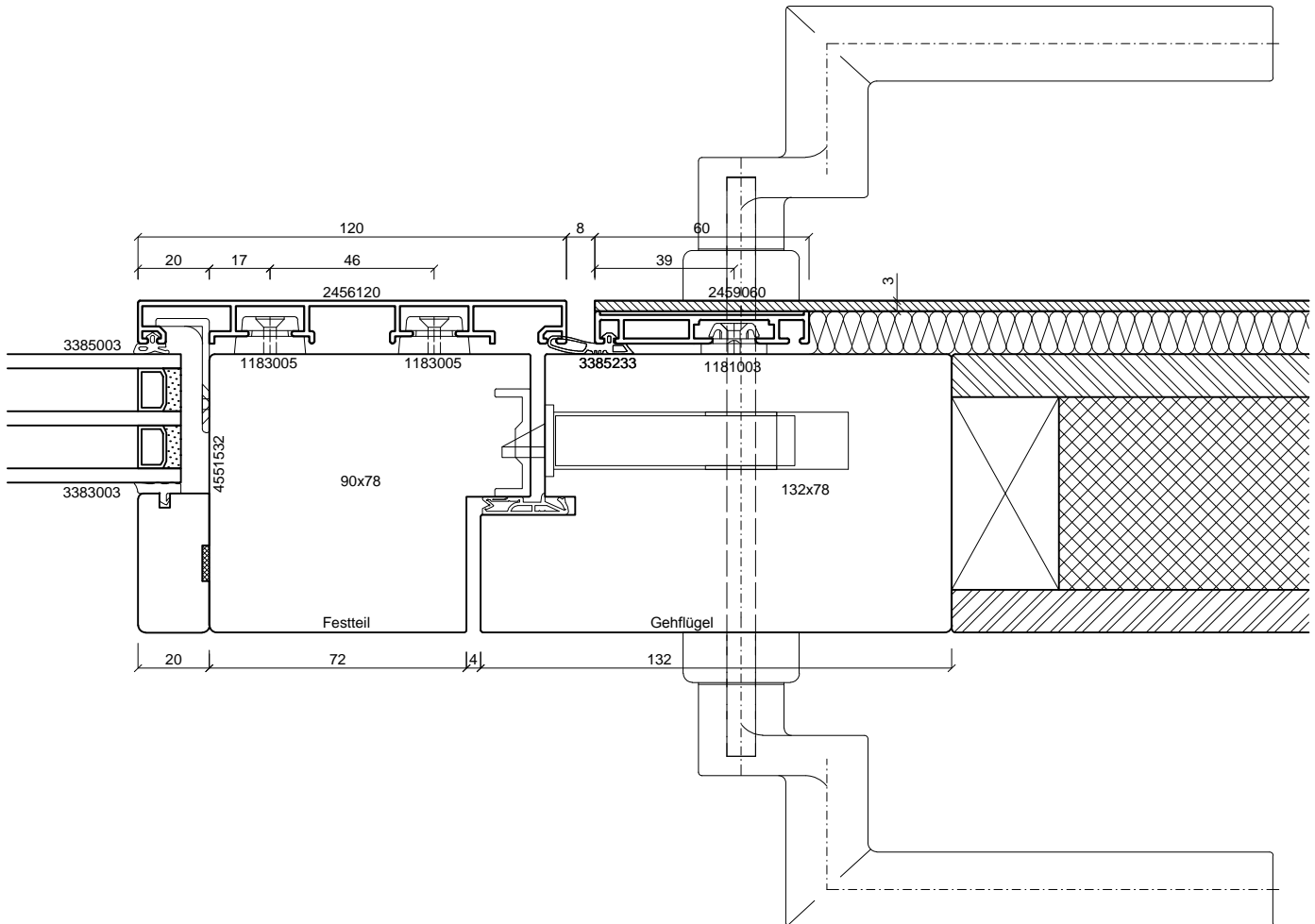
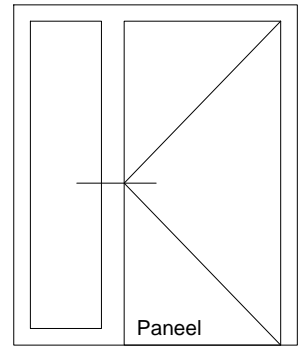
System	Datum	Name	Maßstab	
batimet TA35 DS TNI FVNG Tür nach innen öffnend Horizontalschnitt Setzholz	Gezeich. 14.05.2019	Pickel	Ansicht	M1:2
	Gepr.		Detail	-
Beschreibung	Norm			
Flügel 41 mm Setzholzprofil 100 mm Flügel Setzholzprofil 120 mm	Zeichnungs-Nr.: 31303		Index: A	



batimet
Holz-Aluminium · Systeme · Fenster · Fassade

Enderstrasse 90 | D-01277 Dresden
Telefon: +49 (0) 351.81186.0
Telefax: +49 (0) 351.81186.11
info@batimet.de | www.batimet.de

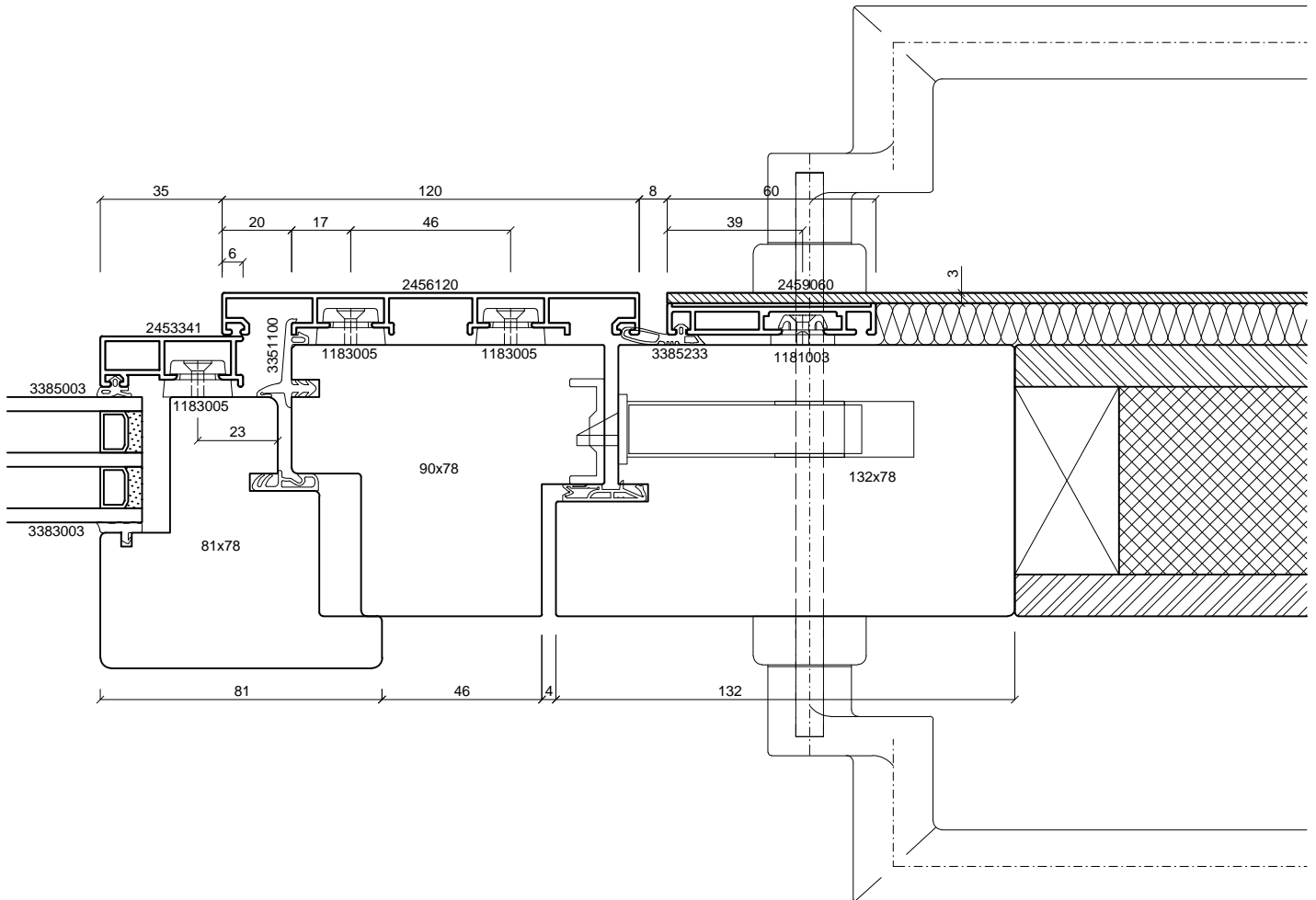
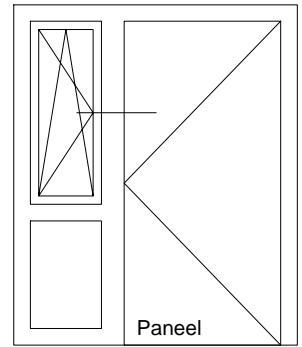
System		Datum	Name	Maßstab	
batimet TA35 DS TNI FVNG Tür nach innen öffnend Horizontalschnitt Setzholz	Gezeich.	14.05.2019	Pickel	Ansicht	M1:2
	Gepr.			Detail	-
Beschreibung	Norm				
Flügel 41 mm Setzholzprofil 120 mm Flügel Setzholzprofil 120 mm	Zeichnungs-Nr.: 31304			Index: A	



batimet
Holz-Aluminium · Systeme · Fenster · Fassade

Enderstrasse 90 | D-01277 Dresden
Telefon: +49 (0) 351.81186.0
Telefax: +49 (0) 351.81186.11
info@batimet.de | www.batimet.de

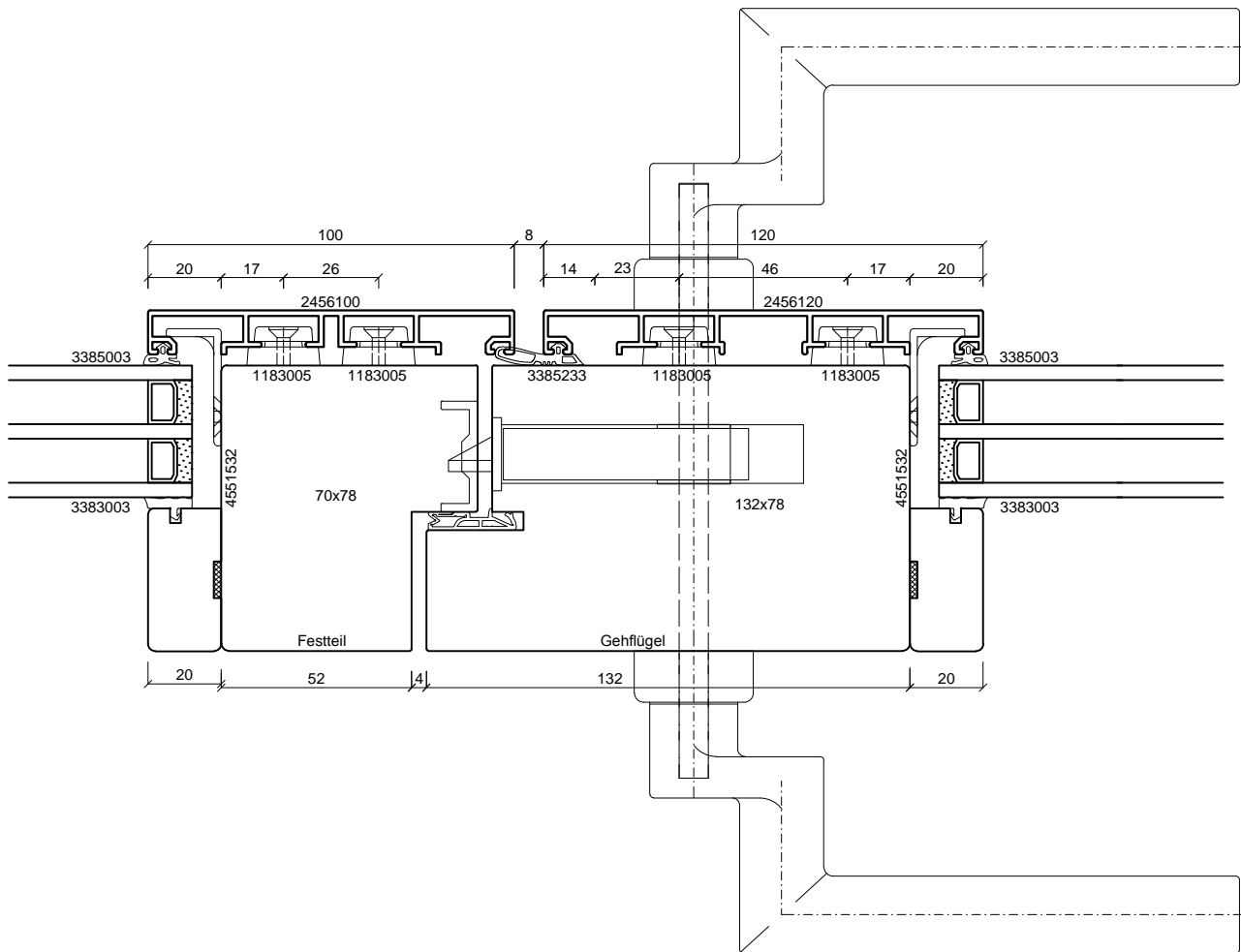
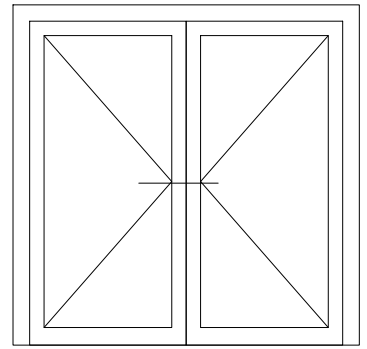
System	Datum	Name	Maßstab	
batimet TA35 DS TNI FVNG Tür nach innen öffnend Horizontalschnitt Setzholz	Gezeich. 14.05.2019	Pickel	Ansicht	M1:2
	Gepr.		Detail	-
Beschreibung	Norm			
Setzholzprofil 120 mm Flügel Blechapplikation	Zeichnungs-Nr.: 31305		Index: A	



batimet
Holz-Aluminium · Systeme · Fenster · Fassade

Enderstrasse 90 | D-01277 Dresden
Telefon: +49 (0) 351.81186.0
Telefax: +49 (0) 351.81186.11
info@batimet.de | www.batimet.de

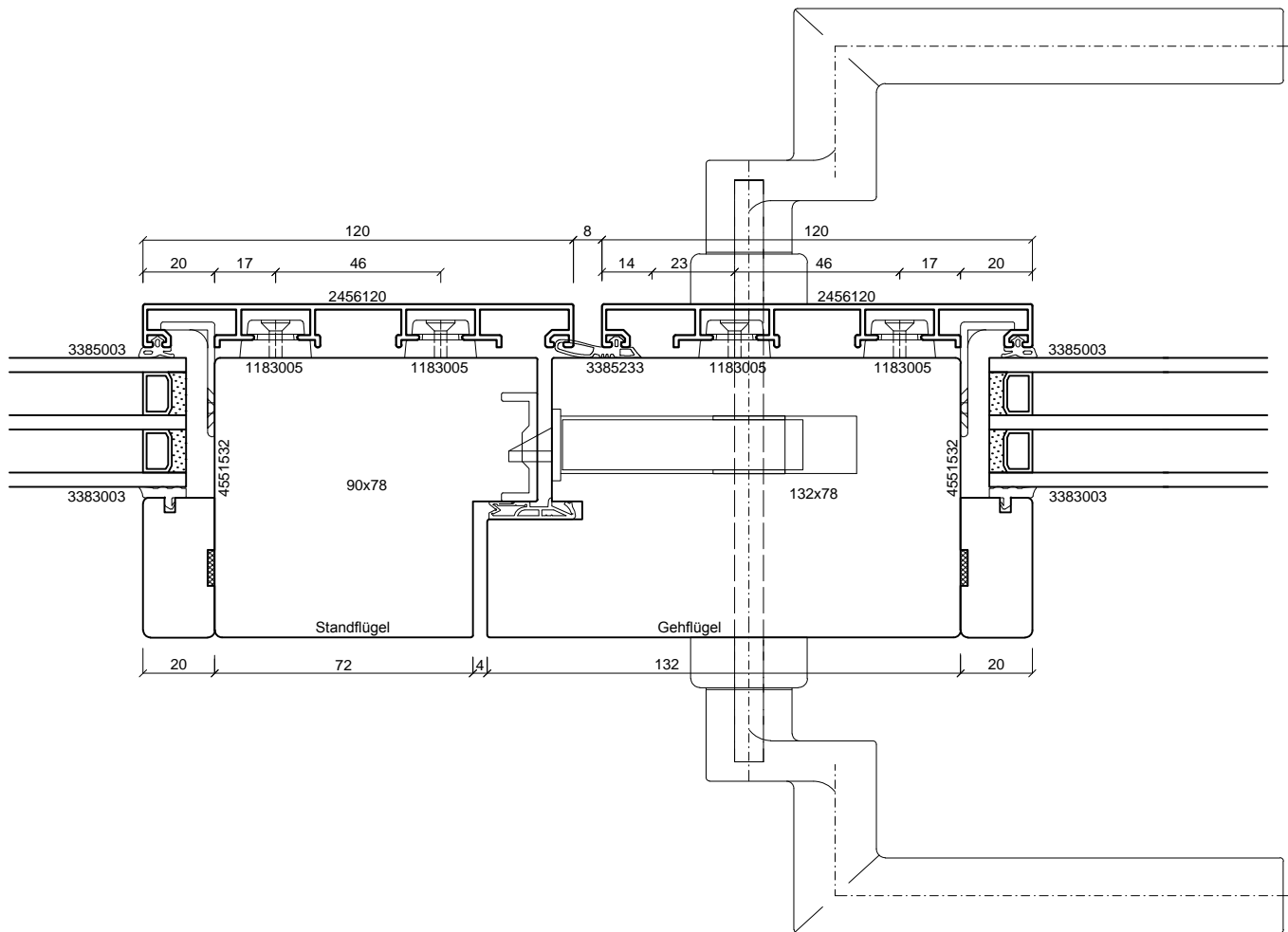
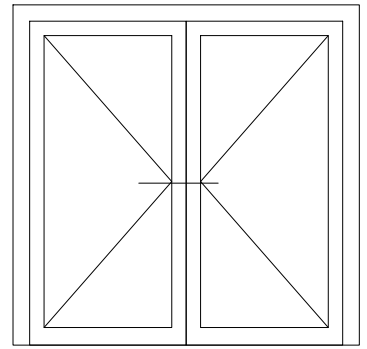
System		Datum	Name	Maßstab	
batimet TA35 DS TNI FVNG Tür nach innen öffnend Horizontalschnitt Setzholz	Gezeich.	14.05.2019	Pickel	Ansicht	M1:2
	Gepr.			Detail	-
Beschreibung	Norm				
Flügel 41 mm Setzholzprofil 120 mm Flügel Blechapplikation	Zeichnungs-Nr.: 31306			Index: A	



batimet
Holz-Aluminium · Systeme · Fenster · Fassade

Enderstrasse 90 | D-01277 Dresden
Telefon: +49 (0) 351.81186.0
Telefax: +49 (0) 351.81186.11
info@batimet.de | www.batimet.de

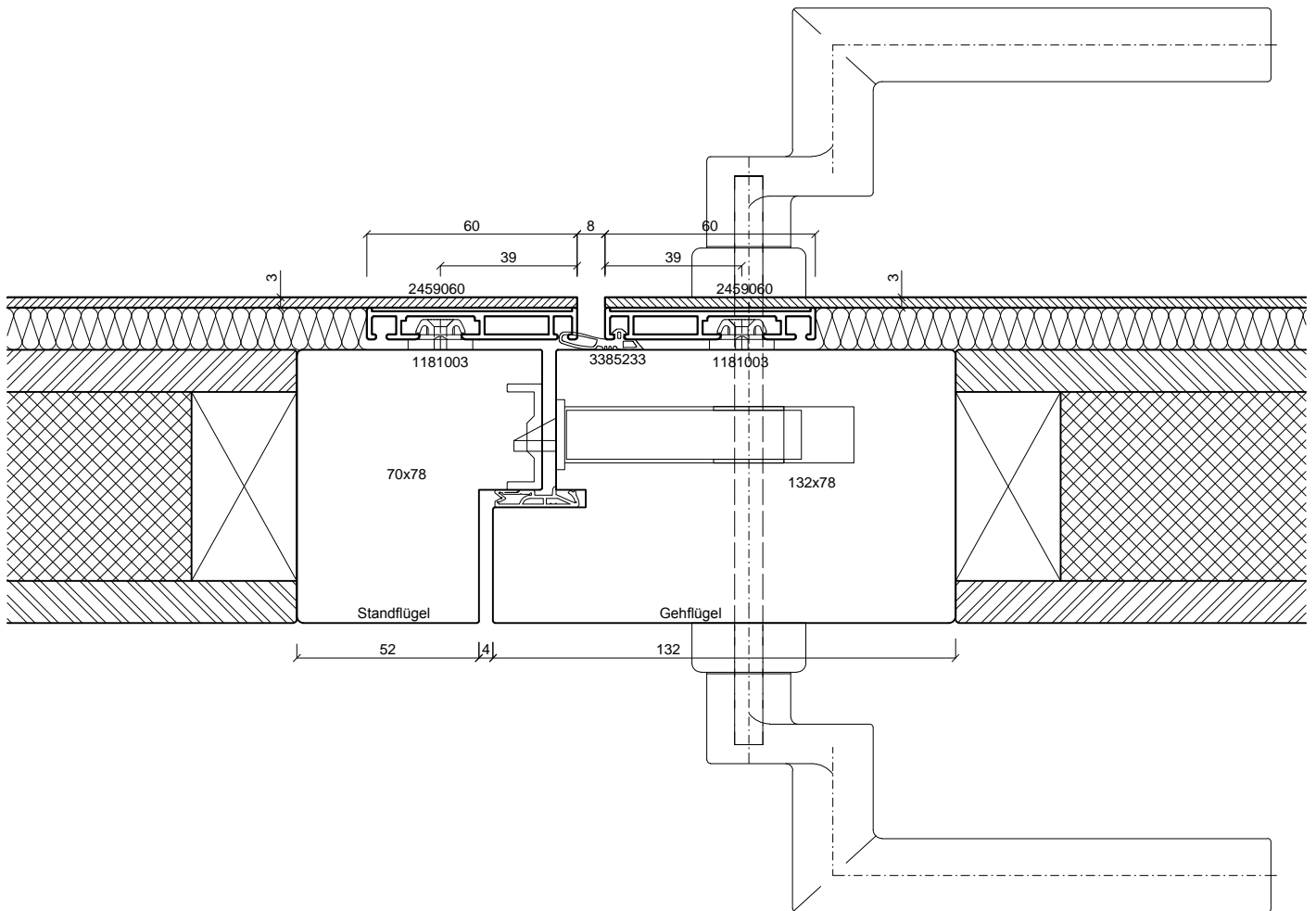
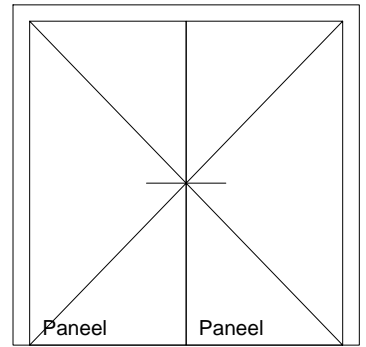
System		Datum	Name	Maßstab	
batimet TA35 DS TNI FVNG Tür nach innen öffnend Horizontalschnitt Stulp	Gezeich.	14.05.2019	Pickel	Ansicht	M1:2
	Gepr.			Detail	-
Beschreibung	Norm				
Stulp Setzholzprofil 100 mm Flügel Setzholzprofil 120 mm	Zeichnungs-Nr.: 31401			Index: A	



batimet
Holz-Aluminium · Systeme · Fenster · Fassade

Enderstrasse 90 | D-01277 Dresden
Telefon: +49 (0) 351.81186.0
Telefax: +49 (0) 351.81186.11
info@batimet.de | www.batimet.de

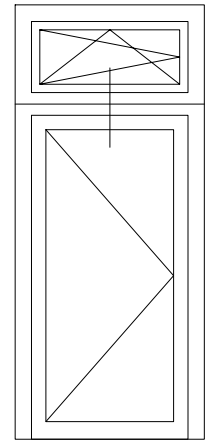
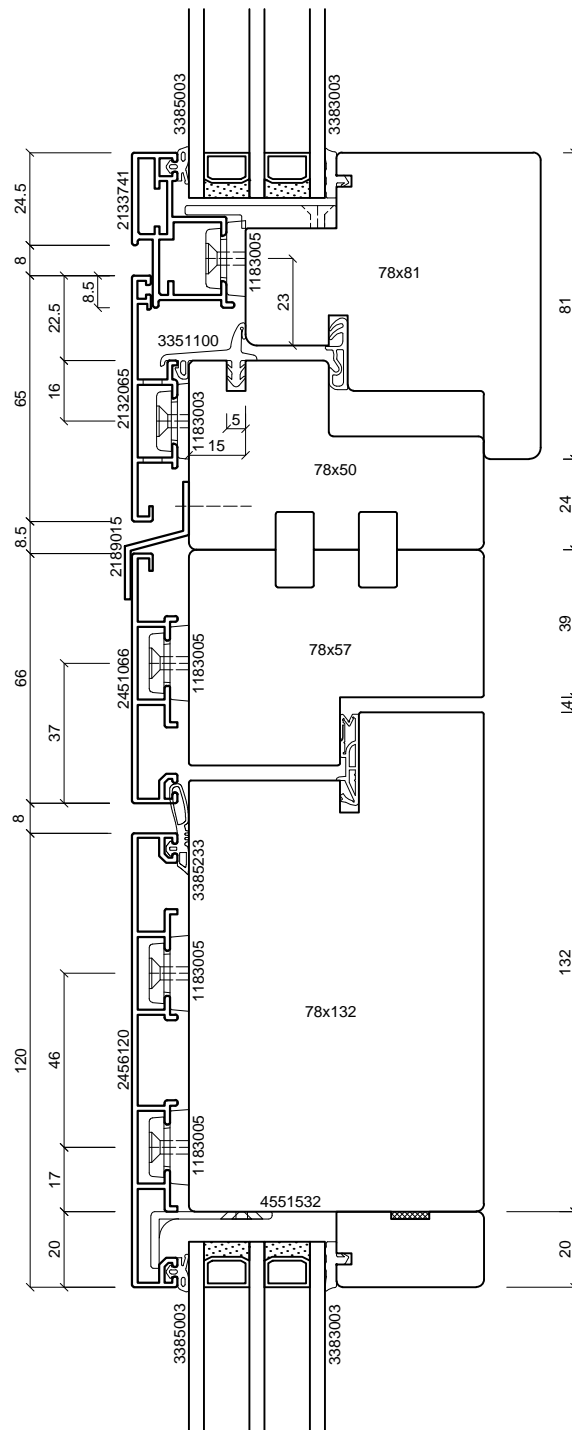
System		Datum	Name	Maßstab	
batimet TA35 DS TNI FVNG Tür nach innen öffnend Horizontalschnitt Stulp	Gezeich.	14.05.2019	Pickel	Ansicht	M1:2
	Gepr.			Detail	-
Beschreibung	Norm				
Stulp Setzholzprofil 120 mm Flügel Setzholzprofil 120 mm	Zeichnungs-Nr.: 31402			Index: A	



batimet
Holz-Aluminium · Systeme · Fenster · Fassade

Enderstrasse 90 | D-01277 Dresden
Telefon: +49 (0) 351.81186.0
Telefax: +49 (0) 351.81186.11
info@batimet.de | www.batimet.de

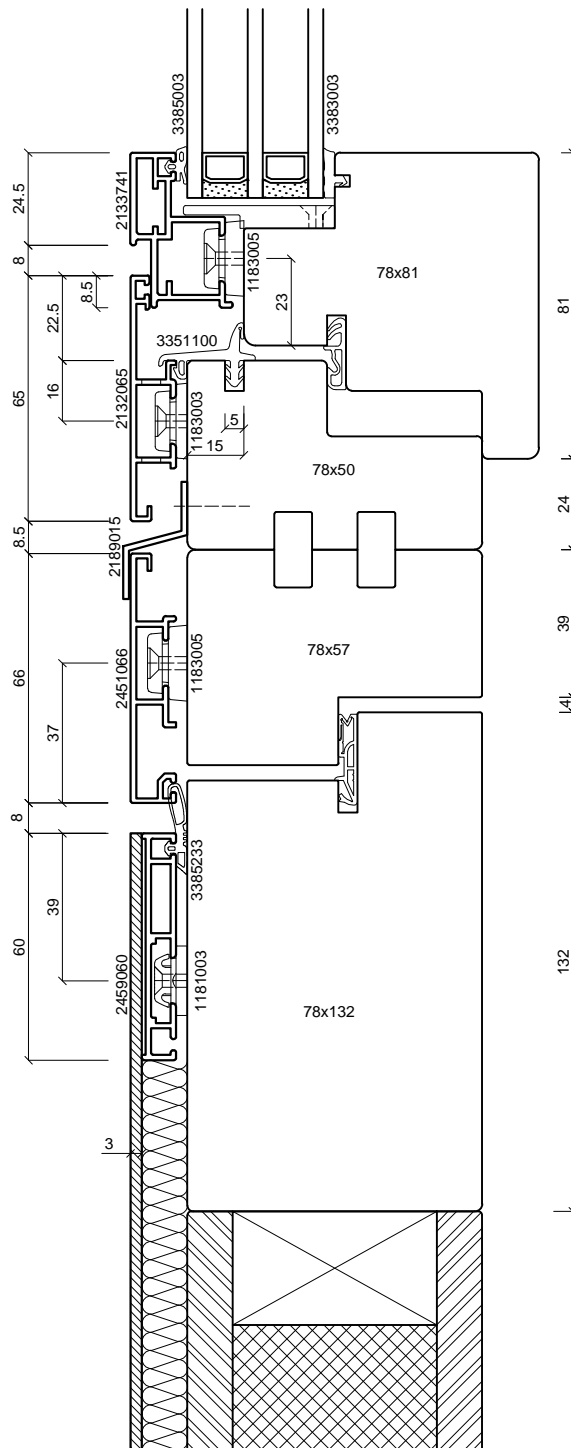
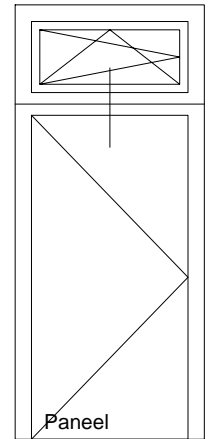
System		Datum	Name	Maßstab	
batimet TA35 DS TNI FVNG Tür nach innen öffnend Horizontalschnitt Stulp	Gezeich.	14.05.2019	Pickel	Ansicht	M1:2
	Gepr.			Detail	-
Beschreibung	Norm				
Stulp Blechapplikation Flügel Blechapplikation	Zeichnungs-Nr.: 31403			Index: A	



batimet
Holz-Aluminium · Systeme · Fenster · Fassade

Enderstrasse 90 | D-01277 Dresden
Telefon: +49 (0) 351.81186.0
Telefax: +49 (0) 351.81186.11
info@batimet.de | www.batimet.de

System		Datum	Name	Maßstab	
batimet TA35 DS TNI FVNG Tür nach innen öffnend Vertikalschnitt Kopplung mit TA35 FB12NG	Gezeich.	14.05.2019	Pickel	Ansicht	M1:2
	Gepr.			Detail	-
Beschreibung	Norm				
Flügel 41 mm, Rahmen 65 mm Fl. Setzholzprofil 120 mm, Rahmen 66 mm Z-Kopplungsprofil	Zeichnungs-Nr.: 31501			Index: A	



batimet
Holz-Aluminium · Systeme · Fenster · Fassade

Enderstrasse 90 | D-01277 Dresden
Telefon: +49 (0) 351.81186.0
Telefax: +49 (0) 351.81186.11
info@batimet.de | www.batimet.de

System	Datum	Name	Maßstab	
batimet TA35 DS TNI FVNG Tür nach innen öffnend Vertikalschnitt Kopplung mit TA35 FB12NG	Gezeich. 14.05.2019	Pickel	Ansicht	M1:2
	Gepr.		Detail	-
Beschreibung	Norm			
Flügel 41 mm, Rahmen 65 mm Flügel Blechapplikation, Rahmen 66 mm Z-Kopplungsprofil	Zeichnungs-Nr.: 31502		Index: A	